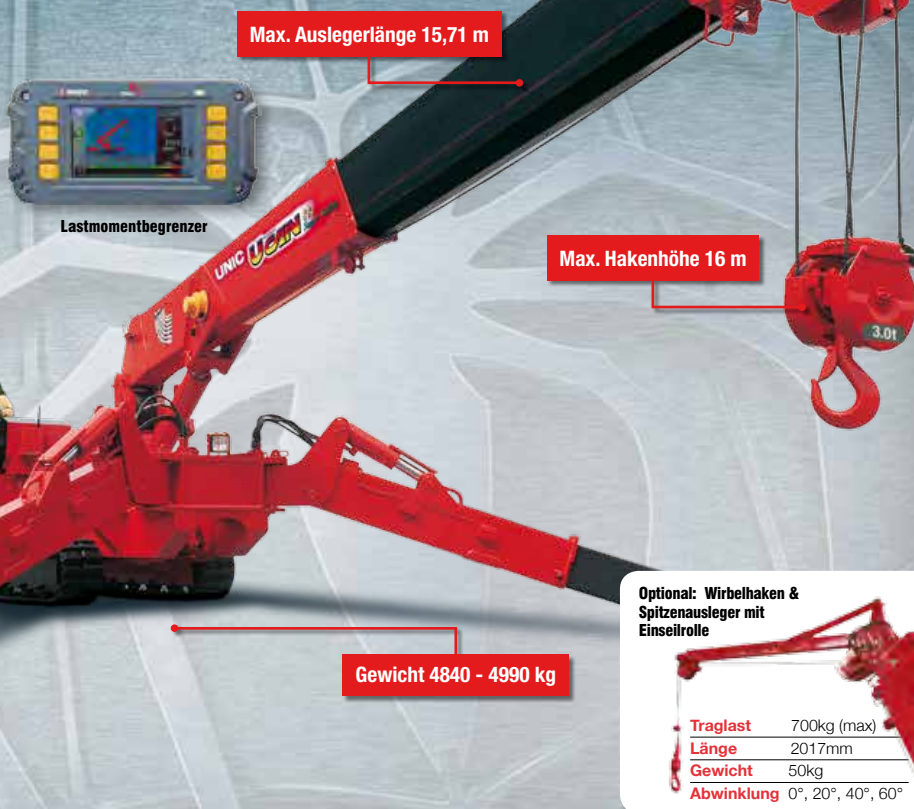


# URW-506 (3,0t x 3,4m)

URW-506-1 (4,0t x 2,5m)

- Gesamtbreite 1,40 m
- max. Arbeitsbereich 15,52 m
- Dieselantrieb, optional Elektro
- Keine Fahrzeugverlängerung mit Elektroantrieb
- Bedienerüberwachte Abstützsteuerung
- Intelligentes Sprachwarnsystem
- Funkfernsteuerung Standard
- Arbeitsbereichsbegrenzung
- Drehbereichsbegrenzung (optional)
- Computerüberwachte Drehzahlsteuerung (umweltfreundlich u. sparsam)



**Optional: Wirbelhaken & Spitzenausleger mit Einseilrolle**

Traglast	700kg (max)
Länge	2017mm
Gewicht	50kg
Abwinkelung	0°, 20°, 40°, 60°



Der URW-506 bietet eine optimale Kombination von Arbeitsflexibilität und hoher Traglaststärke. Dieser Kran ist in der Lage 3 Tonnen bei 3,4 m zu heben bzw. bis zu 4 t mit einer optionalen 2-rolligen Hakenflasche mit Festpunkt. Wie bei allen UNIC Spinnenkranmodellen, die mit einem Lastmomentbegrenzer ausgestattet sind, ermöglicht die Arbeitsbereichsbegrenzung dem Bediener, den Arbeitsbereich vorab festzulegen und sorgt damit für ein hohes Maß an Kontrolle und Sicherheit in sensiblen Bereichen. Sobald eine Grenze erreicht ist, wird ein akustischer Alarm ausgelöst, bevor alle Funktionen gestoppt werden.

**FUNKFERNSTEUERUNGEN**



Standard Funkfernsteuerung

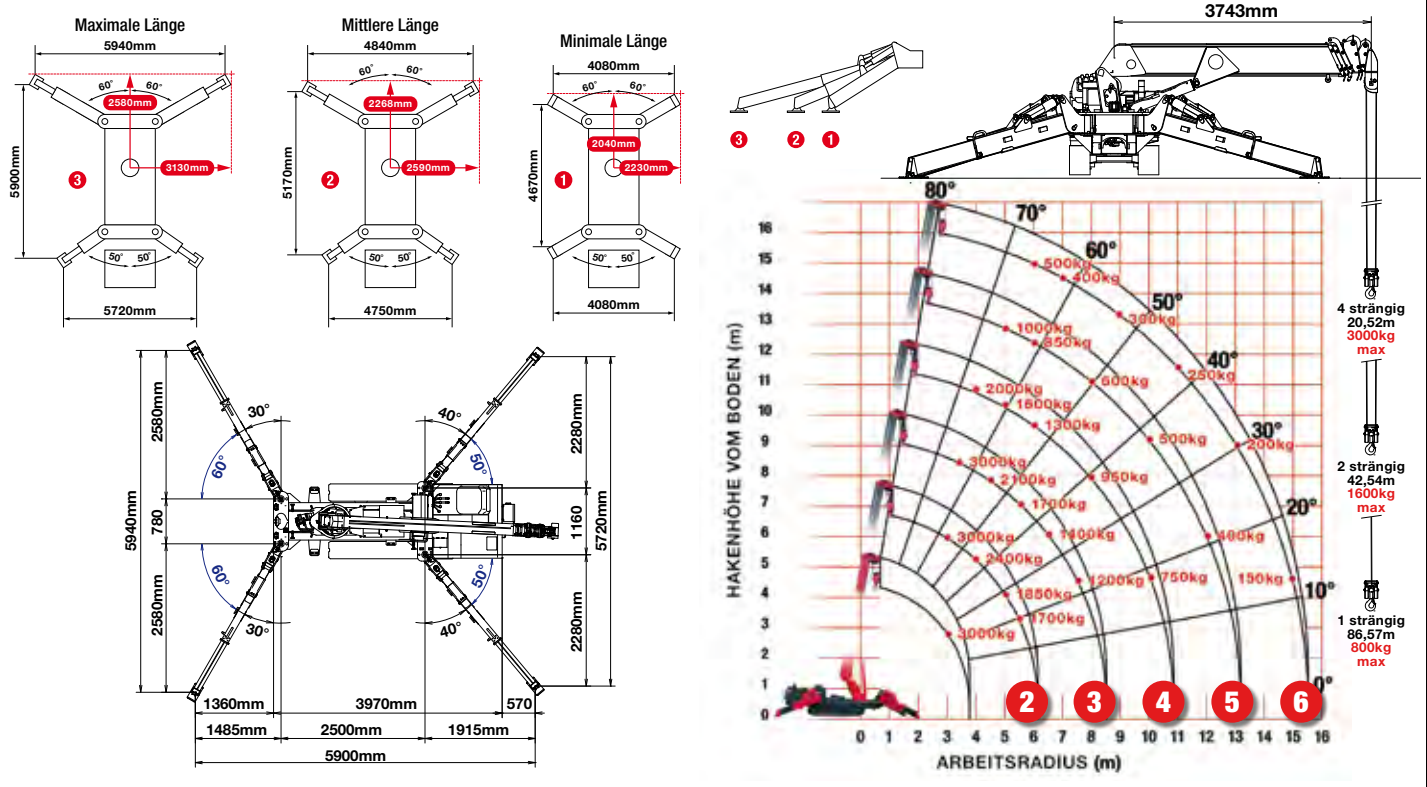


Optional Funkfernsteuerung mit digitaler Lastanzeige

KRANSPEZIFIKATIONEN		
Traglast	max.	3,0 t x 3,4 m (506-1 4,0 t x 2,5 m mit 5-strängiger Hakenflasche)
Arbeitsbereich	max.	15,52 m
Hakenhöhe	max.	16 m (17,79 m inkl. Spitzenauslege, 18,46 m inkl. Wirbelhaken)
Seillänge	max.	20,52 m (4 strängig), 42,54 m (2 strängig), 86,57 m (1 strängig)
Abmessungen	in Fahrposition	4870 mm (l) x 1400 mm (w) x 2035 mm (h)
Gewicht	ohne Last	4840 kg (4990 kg mit Elektroantrieb)
Boßendücke		verfügbar auf Anfrage
Hakengeschwindigkeit	ca.	17 m / min (mit 4 Lagen, 4 strängig)
Teleskopsystem	Auslegerlänge	3,93 - 15,71 m
	Teleskopgeschwindigkeit	11,78m / 35 Sekunden
	Auslegertyp	6 Stufen, hydraulisch ausfahrbar, Teleskopausleger in sechseckiger Kastenform
Hub- und Senkgeschwindigkeit	ca.	0 - 80°/18,0 Sekunden
Drehgeschwindigkeit	ca.	360° (unbeschränkt) 2,5min U/Min
Antriebssystem	Antrieb	hydrostatisch, 2 Geschwindigkeiten, stufenlos vor- und rückwärts
	Fahrgeschwindigkeit	0 - 3km/h
	Steigfähigkeit	± 20° (vertikale), 20° (schräge)
	Raupenbodenlänge	1750 mm
	Raupenbodendruck	45,1 kPa (0,46 kg / cm²)
	Raupenbreite	300 mm
Motor	Hersteller	Mitsubishi / Yanmar
	Treibstoff	Dieselantrieb, optional Elektro
	max. Leistung	18 kW (24,5 PS) / 2100 min U/Min
	Anlasser	Elektrisch
	Tankvolumen	40 Liter
Elektromotor	Leistung	7,5 kW
	Volt	400v AC 50 / 60 Hz
Standardausrüstung		2-rollige Hakenflasche, Lastmomentbegrenzer, Funkfernsteuerung, Überlastalarm, computerüberwachtes intelligentes Sprachwarnsystem, multifunktionelle Bedienung per Funkfernsteuerung, intelligente computerüberwachte Drehzahlsteuerung, automatische Hakensicherung, akustisches Überlastsignal, Überlastwarnlampen, Arbeitsbereichsbegrenzung
Zusatzausrüstung		Einseilhaken, Hakenflasche 1-rollig, Hakenflasche 2-rollig mit Festpunkt (5-strängig, URW-506-1), Elektroantrieb 400V, NM-Antriebsketten, Drehbereichsbegrenzung, Wirbelhaken mit 500 kg Tragkraft, Wirbelhaken mit 700 kg Tragkraft, Spitzenausleger 2,01 m mit Einseilrolle und 700 kg Tragkraft, Funkfernsteuerung mit digitaler Lastanzeige, Datenerfassung

# MINI-SPINNENKRAN

## TRAGLASTEN UND ABSTÜTZPOSITIONEN



### ZWEITE STUFE AUSGEFAHREN 3,93 - 6,33 m AUSLEGERLÄNGE

Arbeitsradius	m	bis 2,5	3,0	3,4	4,0	4,5	5,0	5,5	6,0
Abstützung Maximale Länge	kg	3000 (4000)	3000 (3350)	3000	2400	2100	1850	1700	1550
Mittlere Länge	kg	3000 (4000)	3000 (3350)	3000	2400	2100	1850	1700	1400
Minimale Länge	kg	3000 (4000)	3000 (3350)	3000	2400	2000	1650	1350	1100

\*Lasten in Blau gelten nur für den Einsatz mit der 2-rolligen Hakenflasche mit Festpunkt. Alle anderen Lasten in Schwarz gelten für die Standard URW-506 und die URW-506-1.

### DRITTE STUFE AUSGEFAHREN 6,33 - 8,72 m AUSLEGERLÄNGE

Arbeitsradius	m	bis 3,0	3,4	4,0	4,5	5,0	5,5	6,0	6,5	7,0	7,5	8,53
Abstützung Maximale Länge	kg	3000	3000	2400	2100	1850	1700	1550	1400	1300	1200	1000
Mittlere Länge	kg	3000	3000	2400	2100	1850	1700	1400	1200	1050	850	620
Minimale Länge	kg	3000	3000	2400	2000	1650	1350	1100	900	750	600	450

### VIERTE STUFE AUSGEFAHREN 8,72 - 11,05 m AUSLEGERLÄNGE

Arbeitsradius	m	bis 4,0	4,5	5,0	5,5	6,0	7,0	8,0	9,0	10,0	10,86
Abstützung Maximale Länge	kg	2000	1800	1600	1450	1300	1100	950	850	750	640
Mittlere Länge	kg	2000	1800	1600	1450	1300	1050	700	600	450	390
Minimale Länge	kg	2000	1800	1600	1350	1100	750	500	400	300	250

### FÜNFTE STUFE AUSGEFAHREN 11,05 - 13,38 m AUSLEGERLÄNGE

Arbeitsradius	m	bis 5,0	5,5	6,0	7,0	8,0	9,0	10,0	11,0	12,0	13,19
Abstützung Maximale Länge	kg	1000	920	850	700	600	550	500	450	400	350
Mittlere Länge	kg	1000	920	850	700	600	520	450	390	300	250
Minimale Länge	kg	1000	920	850	700	500	400	300	250	200	170

### SECHSTE STUFE AUSGEFAHREN 13,38 - 15,71 m AUSLEGERLÄNGE

Arbeitsradius	m	bis 6,0	7,0	8,0	9,0	10,0	11,0	12,0	13,0	14,0	15,52
Abstützung Maximale Länge	kg	500	400	350	300	250	250	200	200	150	150
Mittlere Länge	kg	500	400	350	300	250	250	200	200	150	150
Minimale Länge	kg	500	400	350	300	250	230	200	170	150	100

### WIRBELHAKEN - 500 KG

Transportzustand



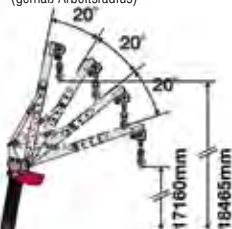
Im Einsatz



Tragkraft (max)	500 kg HA-Stufe 1-5
	280 kg HA-Stufe 6
Länge	800 mm
Gewicht	20 kg
Abwinklung	0°, 20°, 40°, 60°

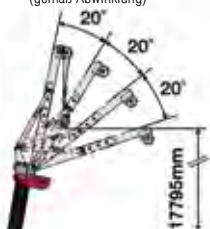
### WIRBELHAKEN 700 KG

Maximale Traglast 350 kg - 700 kg (gemäß Arbeitsradius)



### SPITZENAUSLEGER MIT EINSEILROLLE

Maximale Traglast 350 kg-700 kg (gemäß Abwinklung)



### ABMESSUNGEN

