

# URW-506 (3,0t x 3,4m)

URW-506-1 (4,0t x 2,5m)

- Gesamtbreite 1,40 m
- max. Arbeitsbereich 15,52 m
- Dieselantrieb, optional Elektro
- Keine Fahrzeugverlängerung mit Elektroantrieb
- Bedienerüberwachte Abstützsteuerung
- Intelligentes Sprachwarnsystem
- Funkfernsteuerung Standard
- Arbeitsbereichsbegrenzung
- Drehbereichsbegrenzung (optional)
- Computerüberwachte Drehzahlsteuerung (umweltfreundlich u. sparsam)



Lastmomentbegrenzer

Max. Auslegerlänge 15,71 m

Max. Hakenhöhe 16 m

Max. Traglast 3,0 t x 3,4 m

Gewicht 4840 - 4990 kg

Optional: Wirbelhaken & Spitzenausleger mit Einseilrolle



|             |                   |
|-------------|-------------------|
| Traglast    | 700kg (max)       |
| Länge       | 2017mm            |
| Gewicht     | 50kg              |
| Abwinkelung | 0°, 20°, 40°, 60° |



Der URW-506 bietet eine optimale Kombination von Arbeitsflexibilität und hoher Traglaststärke. Dieser Kran ist in der Lage 3 Tonnen bei 3,4 m zu heben bzw. bis zu 4 t mit einer optionalen 2-rolligen Hakenflasche mit Festpunkt. Wie bei allen UNIC Spinnenkranmodellen, die mit einem Lastmomentbegrenzer ausgestattet sind, ermöglicht die Arbeitsbereichsbegrenzung dem Bediener, den Arbeitsbereich vorab festzulegen und sorgt damit für ein hohes Maß an Kontrolle und Sicherheit in sensiblen Bereichen. Sobald eine Grenze erreicht ist, wird ein akustischer Alarm ausgelöst, bevor alle Funktionen gestoppt werden.

## FUNKFERNSTEUERUNGEN



Standard Funkfernsteuerung



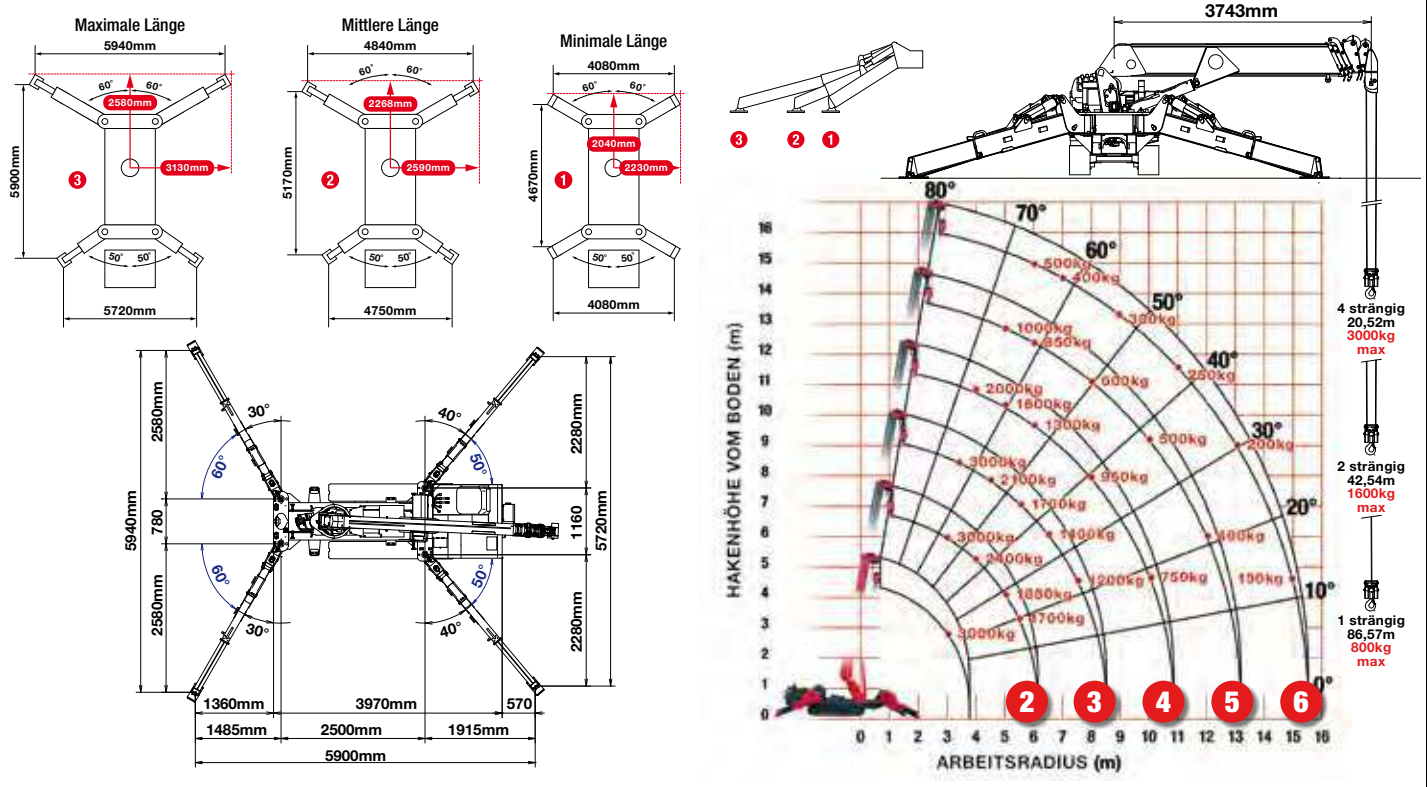
Optional Funkfernsteuerung mit digitaler Lastanzeige

## KRANSPEZIFIKATIONEN

|                              |                         |   |
|------------------------------|-------------------------|---|
| Traglast                     | max.                    | 3,0 t x 3,4 m (506-1 4,0 t x 2,5 m mit 5-strängiger Hakenflasche)   |
| Arbeitsbereich               | max.                    | 15,52 m   |
| Hakenhöhe                    | max.                    | 16 m (17,79 m inkl. Spitzenauslege, 18,46 m inkl. Wirbelhaken)  |
| Seillänge                    | max.                    | 20,52 m (4 strängig), 42,54 m (2 strängig), 86,57 m (1 strängig)  |
| Abmessungen                  | in Fahrposition         | 4870 mm (l) x 1400 mm (w) x 2035 mm (h)   |
| Gewicht                      | ohne Last:              | 4840 kg (4990 kg mit Elektroantrieb)  |
| Boendrücke                   |                         | verfügbar auf Anfrage   |
| Hakengeschwindigkeit         | ca.                     | 17 m / min (mit 4 Lagen, 4 strängig)  |
| Teleskopsystem               | Auslegerlänge           | 3,93 - 15,71 m  |
|                              | Teleskopgeschwindigkeit | 11,78m / 35 Sekunden  |
|                              | Auslegertyp             | 6 Stufen, hydraulisch ausfahrbar, Teleskopausleger in sechseckiger Kastenform   |
| Hub- und Senkgeschwindigkeit | ca.                     | 0 - 80°/18,0 Sekunden   |
| Drehgeschwindigkeit          | ca.                     | 360° (unbeschränkt) 2,5min U/Min  |
| Antriebssystem               | Antrieb                 | hydrostatisch, 2 Geschwindigkeiten, stufenlos vor- und rückwärts  |
|                              | Fahrgeschwindigkeit     | 0 - 3km/h   |
|                              | Steigfähigkeit          | ± 20° (vertikale), 20° (schräge)  |
|                              | Raupenbodenlänge        | 1750 mm   |
|                              | Raupenbodendruck        | 45,1 kPa (0,46 kg / cm²)  |
|                              | Raupenbreite            | 300 mm  |
| Motor                        | Hersteller              | Mitsubishi / Yanmar   |
|                              | Treibstoff              | Dieselantrieb, optional Elektro   |
|                              | max. Leistung           | 18 kW (24,5 PS) / 2100 min U/Min  |
|                              | Anlasser                | Elektrisch  |
|                              | Tankvolumen             | 40 Liter  |
| Elektromotor                 | Leistung                | 7,5 kW  |
|                              | Volt                    | 400v AC 50 / 60 Hz  |
| Standardausrüstung           |                         | 2-rollige Hakenflasche, Lastmomentbegrenzer, Funkfernsteuerung, Überlastalarm, computerüberwachtes intelligentes Sprachwarnsystem, multifunktionelle Bedienung per Funkfernsteuerung, intelligente computerüberwachte Drehzahlsteuerung, automatische Hakensicherung, akustisches Überlastsignal, Überlastwarnlampen, Arbeitsbereichsbegrenzung                 |
| Zusatzausrüstung             |                         | Einseilhaken, Hakenflasche 1-rollig, Hakenflasche 2-rollig mit Festpunkt (5-strängig, URW-506-1), Elektroantrieb 400V, NM-Antriebsketten, Drehbereichsbegrenzung, Wirbelhaken mit 500 kg Tragkraft, Wirbelhaken mit 700 kg Tragkraft, Spitzenausleger 2,01 m mit Einseilrolle und 700 kg Tragkraft, Funkfernsteuerung mit digitaler Lastanzeige, Datenerfassung |

# MINI-SPINNENKRAM

## TRAGLASTEN UND ABSTÜTZPOSITIONEN



### ZWEITE STUFE AUSGEFAHREN 3,93 - 6,33 m AUSLEGERLÄNGE

| Arbeitsradius  | m  | bis 2,5     | 3,0         | 3,4  | 4,0  | 4,5  | 5,0  | 5,5  | 6,0  |
|----------------|----|-------------|-------------|------|------|------|------|------|------|
| Maximale Länge | kg | 3000 (4000) | 3000 (3350) | 3000 | 2400 | 2100 | 1850 | 1700 | 1550 |
| Mittlere Länge | kg | 3000 (4000) | 3000 (3350) | 3000 | 2400 | 2100 | 1850 | 1700 | 1400 |
| Minimale Länge | kg | 3000 (4000) | 3000 (3350) | 3000 | 2400 | 2000 | 1650 | 1350 | 1100 |

\*Lasten in Blau gelten nur für den Einsatz mit der 2-rolligen Hakenflasche mit Festpunkt. Alle anderen Lasten in Schwarz gelten für die Standard URW-506 und die URW-506-1.

### DRITTE STUFE AUSGEFAHREN 6,33 - 8,72 m AUSLEGERLÄNGE

| Arbeitsradius  | m  | bis 3,0 | 3,4  | 4,0  | 4,5  | 5,0  | 5,5  | 6,0  | 6,5  | 7,0  | 7,5  | 8,53 |
|----------------|----|---------|------|------|------|------|------|------|------|------|------|------|
| Maximale Länge | kg | 3000    | 3000 | 2400 | 2100 | 1850 | 1700 | 1550 | 1400 | 1300 | 1200 | 1000 |
| Mittlere Länge | kg | 3000    | 3000 | 2400 | 2100 | 1850 | 1700 | 1400 | 1200 | 1050 | 850  | 620  |
| Minimale Länge | kg | 3000    | 3000 | 2400 | 2000 | 1650 | 1350 | 1100 | 900  | 750  | 600  | 450  |

### VIERTE STUFE AUSGEFAHREN 8,72 - 11,05 m AUSLEGERLÄNGE

| Arbeitsradius  | m  | bis 4,0 | 4,5  | 5,0  | 5,5  | 6,0  | 7,0  | 8,0 | 9,0 | 10,0 | 10,86 |
|----------------|----|---------|------|------|------|------|------|-----|-----|------|-------|
| Maximale Länge | kg | 2000    | 1800 | 1600 | 1450 | 1300 | 1100 | 950 | 850 | 750  | 640   |
| Mittlere Länge | kg | 2000    | 1800 | 1600 | 1450 | 1300 | 1050 | 700 | 600 | 450  | 390   |
| Minimale Länge | kg | 2000    | 1800 | 1600 | 1350 | 1100 | 750  | 500 | 400 | 300  | 250   |

### FÜNFTE STUFE AUSGEFAHREN 11,05 - 13,38 m AUSLEGERLÄNGE

| Arbeitsradius  | m  | bis 5,0 | 5,5 | 6,0 | 7,0 | 8,0 | 9,0 | 10,0 | 11,0 | 12,0 | 13,19 |
|----------------|----|---------|-----|-----|-----|-----|-----|------|------|------|-------|
| Maximale Länge | kg | 1000    | 920 | 850 | 700 | 600 | 550 | 500  | 450  | 400  | 350   |
| Mittlere Länge | kg | 1000    | 920 | 850 | 700 | 600 | 520 | 450  | 390  | 300  | 250   |
| Minimale Länge | kg | 1000    | 920 | 850 | 700 | 500 | 400 | 300  | 250  | 200  | 170   |

### SECHSTE STUFE AUSGEFAHREN 13,38 - 15,71 m AUSLEGERLÄNGE

| Arbeitsradius  | m  | bis 6,0 | 7,0 | 8,0 | 9,0 | 10,0 | 11,0 | 12,0 | 13,0 | 14,0 | 15,52 |
|----------------|----|---------|-----|-----|-----|------|------|------|------|------|-------|
| Maximale Länge | kg | 500     | 400 | 350 | 300 | 250  | 250  | 200  | 200  | 150  | 150   |
| Mittlere Länge | kg | 500     | 400 | 350 | 300 | 250  | 250  | 200  | 200  | 150  | 150   |
| Minimale Länge | kg | 500     | 400 | 350 | 300 | 250  | 230  | 200  | 170  | 150  | 100   |

### WIRBELHAKEN - 500 KG

Transportzustand



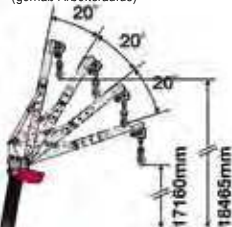
Im Einsatz



|                 |                     |
|-----------------|---------------------|
| Tragkraft (max) | 500 kg HA-Stufe 1-5 |
|                 | 280 kg HA-Stufe 6   |
| Länge           | 800 mm              |
| Gewicht         | 20 kg               |
| Abwinklung      | 0°, 20°, 40°, 60°   |

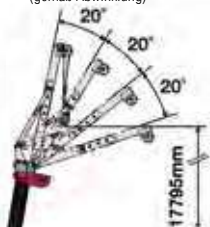
### WIRBELHAKEN 700 KG

Maximale Traglast 350 kg - 700 kg (gemäß Arbeitsradius)



### SPITZENAUSLEGER MIT EINSEILROLLE

Maximale Traglast 350 kg-700 kg (gemäß Abwinklung)



### ABMESSUNGEN

