



Datenblatt

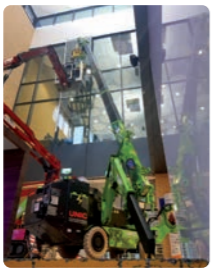
- Gesamtbreite 0,69 / 0,75 m
- Max. Arbeitsbereich 8,41 m
- Multi-variable Abstützung (VO)
- Bedienerkontrolle der Abstützverlängerung
- Intelligentes Sprachwarnsystem
- Standsicherheitswarnsystem mit Bewegungsunterbrechung
- Funkfernsteuerung als Standard
- Optionale arbeitsbereichsbegrenzung
- Optionale drehbereichsbegrenzung



Funkfernsteuerung Standard Lastmomentbegrenzer bei Standard

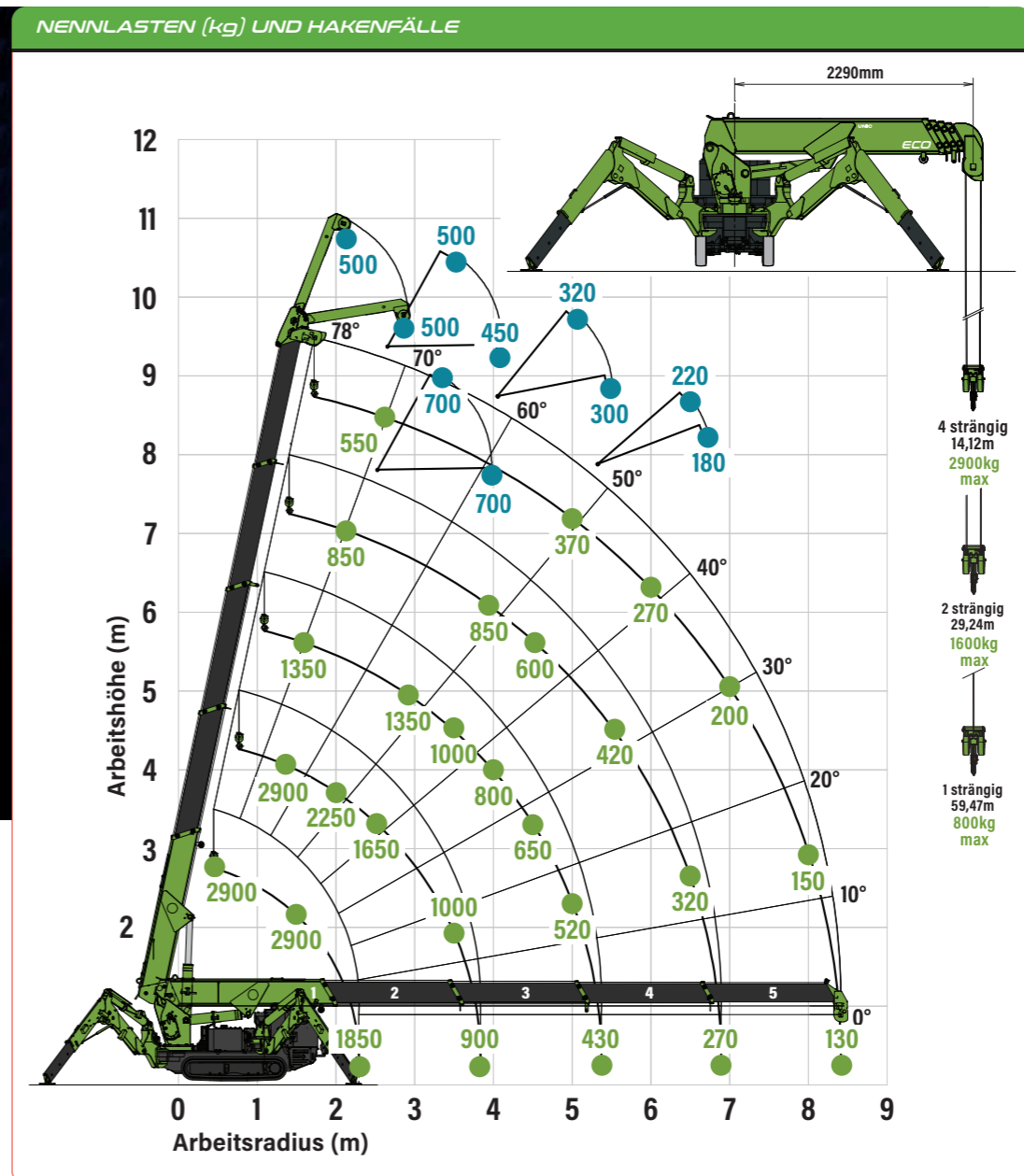


Vorstellung der neusten Minikran-Technologie: Der UNIC ECO 295 mit Batterieantrieb ermöglicht emissionsfreie Hebearbeiten in sensiblen Bereichen. Ideal einsetzbar in Lebensmittel-Produktionsstätten, Flughäfen und sauberen Umweltbereichen. Diese einzigartigen Minikrane werden mittels einer wiederaufladbaren 48VBatterie angetrieben und verfügen über die gleiche starke Tragkraft wie unsere Standardmodelle. Innovative Eigenschaften wie u.a. nichtmarkierender Reifen ermöglichen diesen Kranen auch auf hellen Böden bzw. polierten Oberflächen zu arbeiten.



Bellypack-Funkfernbedienung Variable abstützpositionen Seite 12

KRANSPEZIFIKATIONEN		
Tragkraft	max.	2,9t x 1,4m
Arbeitsradius	max.	8,41m
max. Hubhöhe	max.	8,9m
Hubseillänge	max.	14,12m (4-Strang), 29,24m (2-Strang), 59,47m (1-Strang)
WBE abmessungen	in Fahrposition	2730mm (l) x 750mm (w) x 1560mm (h)
CBE abmessungen	in Fahrposition	2720mm (l) x 690mm (w) x 1525mm (h)
WBE gewicht	ohne Last:	2425kg (2490kg mit Spitze)
CBE gewicht	ohne Last:	2350kg (2415kg mit Spitze)
Bodenstützdrucke	verfügbar auf Anfrage	
Hakengeschwindigkeit	ca.	91m/min (mit 4 Lagen, 4 strängig)
Teleskopsystem	Auslegerlänge Teleskopgeschwindigkeit Auslegertyp	2,53 - 8,65m 6,12m/31 seconds 5 Stufen, hydraulisch ausfahrbar, in sechseckiger (hexagonal) Kastenform
Hub- u. Senkgeschwindigkeit	ca.	0 - 78 / 17 Sek.
Drehgeschwindigkeit	ca.	360° (unbeschränkt) 15 rpm
WBE antriebssystem	Antrieb Fahrgeschwindigkeit Lenkwinkel min. Wenderadius Steigfähigkeit Vorderräder Hinterräder	Hydraulikmotor-Radantrieb 0 - 2,6km/h 50° links und 50° rechts außen 1990mm x innen 510mm ± 20° (vertikal) 10° (horizontal) 4,00-8 (Radfelge 3,00 D-8) 3,50-5 (Radfelge 3,00 SP-5)
WBE batteriekräft	leistung: spannung:	3,1kW (Akku-Motor) 48V DC wiederaufladbare Batterie
CBE antriebssystem	Antrieb Fahrgeschwindigkeit Steigfähigkeit Raupenbodendruck Raupenbreite	hydrostatisch, stufenlos vor- und rückwärts 0 - 1,3 km / h ± 20° (vertikal) 10° (horizontal) 48 kPa (0,49 kg / cm²) 180 mm
CBE batteriekräft	leistung: spannung:	4,0kW (Akku-Motor) 48V DC wiederaufladbare Batterie
Batterie-Ladegerät	ladegerät:	110 V (32 A) oder 200/240 V einphasig (16 A)
Standardausrüstung	2-rollige Hakenflasche, Lastmomentbegrenzer, Funkfernsteuerung, Überlastalarm, computerüberwachtes intelligentes Sprachwarnsystem, multifunktionelle Bedienung per Funkfernsteuerung, intelligente computerüberwachte Drehzahlsteuerung, automatische Hakensicherung, akustisches Überlastsignal, Überlastwarnlampen	
Zusatz-ausrüstung (Optional)	Einselhaken, Hakenflasche 1-rollig, Wirbelhaken 300 kg Tragkraft, Wirbelhaken 700kg Tragkraft, Spitzenausleger 1,5 m mit Einseilrolle 700 kg Tragkraft, variable Abstützungen, Schwenkbegrenzung, Datenlogger, Bellypack-Funkfernbedienung, Arbeitsbereichsbegrenzung	



WIRBELHAKEN KLEIN - 300 KG

Traglast	300kg
Länge	500 mm
Gewicht	15 kg
Abwinklung	0°, 20°, 40°, 60°

WIRBELHAKEN & SPITZE MIT EINSEILROLLE 700KG

Traglast	700kg
Länge	1500mm
Gewicht	40kg
Abwinklung	0°, 20°, 40°, 60°

