

UNIC MINIKRAN

URW-706



DIE KOMPAKTESTEN MINIKRANE DER WELT!

Technische Daten

URW-706

Mit einer Tragkraft von 6,0 t und einer Hakenhöhe von 19,5 m ist der URW-706 der Leistungsstärkste aus dem UNIC-Programm. Dieses Modell ist eine technische Innovation in der Minikranwelt. Mit einer Fahrzeugbreite von nur 1600 mm ist er immer noch schmal genug, um durch eine Standard-Doppeltür hindurch zu fahren. Als zusätzliche Hebemöglichkeit bietet der URW-706 optional eine 3,1 m Auslegerverlängerung mit einem Kopfhaken.

Grundgerät

max. Traglast: 6,0 t x 3,0 m
max. Arbeitsbereich: 18,6 m
max. Rollenkopfhöhe: 19,5 m

Abmessungen

Länge: 5610 mm
Breite: 1600 mm
Höhe: 2185 mm

Gewicht

7920 kg
8070 kg mit Elektroantrieb

Seillänge

27,75 m (4-strängig)
55,5 m (2-strängig)
111 m (1-strängig)

Teleskopsystem

Auslegerlänge: 4,8 - 19,20 m
6-teiliger Teleskopausleger
hydraulisch ausfahrbar
in sechseckiger Kastenform

Ausfahrgeschwindigkeit:

14,4 m / 52 Sek.

Auslegerverstellgeschwindigkeit:

ca. 0-80° / 16 Sek.

Hakengeschwindigkeit

ca. 11/min (4-strängig)

Drehgeschwindigkeit

360° (unbeschränkt)
ca. 2,5 U/min-1

Antriebssystem

Antrieb hydrostatisch
stufenlos vorwärts und rückwärts
Fahrgeschwindigkeit: 0-3 km/h
Steigfähigkeit: 23°
Kettengröße:
Raupenbodenlänge: 2240 mm
Raupenbreite: 400 mm
Raupenbodendruck: ca. 87,2 kPa
(0,89 kg/cm²)

Motor

Mitsubishi Diesel 23,5 kW (32 PS)
2500 min (U/min)
Elektrischer Anlasser
Tankvolumen 74 l

Standardausrüstung

Lastmomentbegrenzer
Akustische u. optische
Warnsignalgebung
intelligentes Sprachwarnsystem
Funkfernsteuerung
Hakenflasche 2-rollig
Arbeitsscheinwerfer
schwarze Antriebsketten

Zusatzausrüstung

Elektroantrieb 380V/AC 50/60Hz
Grau-weiße Gummiantriebsketten

**Auslegerverlängerung 3,1 m
mit Kopfhaken**

**1-rollige Hakenflasche,
max. Tragl. 2,9 t**

Einseilhaken, max. Tragl. 0,8 t

Traglasten Hauptausleger

mit maximaler Abstützbasis

URW-706



7,7 m - 16,9 m

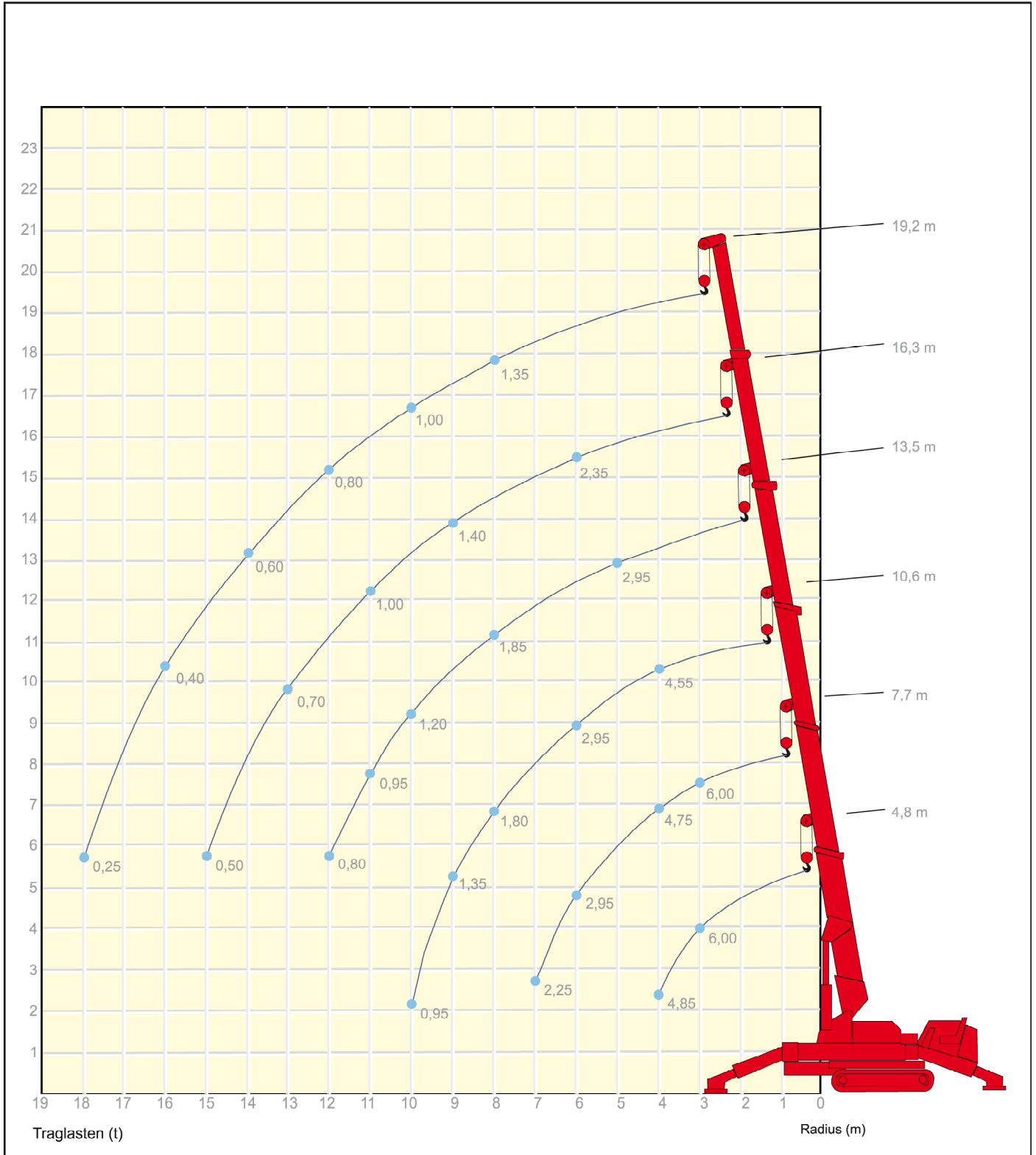


5,9 x 5,9 m



360°

DIN



Traglasten Hauptausleger

mit maximaler Abstützbasis

URW-706



7,7 - 16,9 m











5,9 x 5,9 m



360°

DIN

 m	Auslegerlänge / Rollenkopfhöhe					
	4,8 m 	4,8 - 7,7 m 	7,7 - 10,6 m 	10,6 - 13,5 m 	13,5 - 16,3 m 	16,3 - 19,2 m 
2,0	6,00	6,00				
2,5	6,00	6,00	4,55			
3,0	6,00	6,00				
3,5	5,45	5,35				
4,0	4,85	4,75	4,55			
4,5	3,95					
5,0		3,75	3,65	2,95		
5,5						
6,0		2,95	2,95	2,55	2,35	
6,5		2,25				
7,0		2,00	2,4	2,15		
7,5						
8,0			1,8	1,85	1,70	1,35
8,5						
9,0			1,35	1,50	1,40	
10,0			0,95	1,20	1,20	1,00
11,0			0,95	0,95	1,00	
12,0				0,80	0,85	0,80
13,0				0,45	0,70	
14,0					0,60	0,60
15,0					0,50	
15,8					0,40	
16,0						0,40
18,0						0,25
18,6						0,20
	Hakenflasche 2-rollig					
	mit -Rollen Einscherung			mit -Rollen Einscherung		

Traglasten (t)

Traglasten Hauptausleger

mit mittlerer Abstützbasis

URW-706



7,7 - 16,9 m











5,9 x 5,9 m



360°

DIN

 m	Auslegerlänge / Rollenkopfhöhe					
	4,8 m 	4,8 - 7,7 m 	7,7 - 10,6 m 	10,6 - 13,5 m 	13,5 - 16,3 m 	16,3 - 19,2 m 
2,0	6,00	6,00				
2,5	6,00	6,00	4,55			
3,0	6,00	6,00				
3,5	5,45	5,35				
4,0	4,85	4,75	4,55			
4,5	3,95					
5,0		3,75	3,65	2,95		
5,5						
6,0		2,45	2,95	2,55	2,35	
6,5						
7,0		1,70	1,75	1,85		
7,5						
8,0			1,3	1,4	1,5	1,35
8,5						
9,0			0,95	1,1	1,15	
10,0						
11,0			0,7	0,85	0,95	1,00
12,0				0,65	0,75	
				0,55	0,60	0,65
13,0						
14,0				0,4	0,50	
15,0					0,40	0,45
					0,30	
15,8					0,25	
16,0						0,3
18,0						0,2
18,6						0,15
	Hakenflasche 2-rollig					
	mit -Rollen Einscherung			mit -Rollen Einscherung		

Traglasten (t)

Traglasten Hauptausleger

mit minimaler Abstützbasis

URW-706



7,7 - 16,9 m











5,9 x 5,9 m



360°

DIN

 m	Auslegerlänge / Rollenkopfhöhe					
	4,8 m 	4,8 - 7,7 m 	7,7 - 10,6 m 	10,6 - 13,5 m 	13,5 - 16,3 m 	16,3 - 19,2 m 
2,0	6,00	6,00				
2,5	6,00	6,00	4,55			
3,0	6,00	6,00				
3,5	5,45	5,35				
4,0	4,85	4,65	4,55			
4,5	3,75					
5,0		2,55	2,65	2,75		
5,5		1,65	1,7	1,85	1,95	
6,0						
6,5		1,15	1,2	1,3		
7,0						
7,5						
8,0			0,85	1,0	1,05	1,1
8,5						
9,0			0,65	0,75	0,80	
10,0			0,45	0,55	0,65	0,70
11,0				0,43	0,5	
12,0				0,33	0,4	0,45
13,0				0,24	0,3	
14,0					0,23	0,28
15,0					0,17	
15,8					0,13	
16,0						0,17
18,0						0,09
18,6						0,06
	Hakenflasche 2-rollig					
	mit -Rollen Einscherung			mit -Rollen Einscherung		

Traglasten (t)

Auslegerverlängerung 2m bzw. 3m Spitze

0° bis 60° abgewinkelt, mit max. Abstützbasis

URW-706



7,7 - 16,9 m



3,0 m / 15°

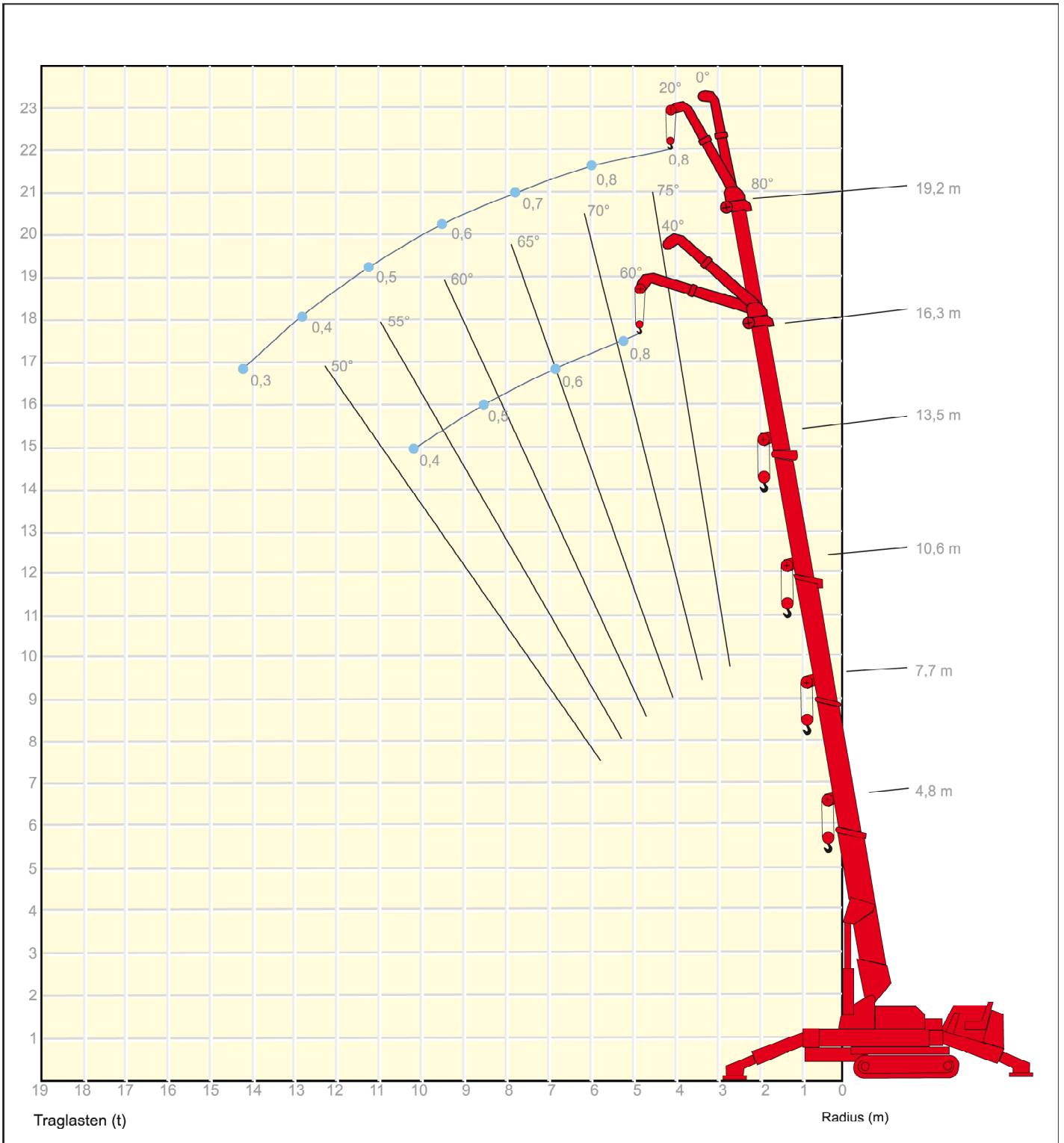


5,9 x 5,9 m



360°

DIN



Traglasten 3,0 m Spitzenausleger

15° abgewinkelt, mit max. Abstützbasis

URW-706



14,7 - 16,9 m



3,0 m / 15°






5,9 x 5,9 m



360°

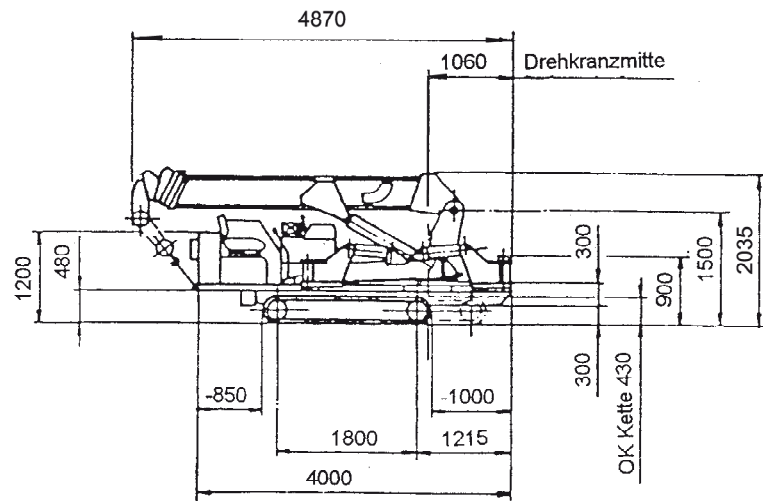
DIN

 m	Auslegerlänge / Rollenkopfhöhe	
	13,3 / 14,7 m 	15,7 / 16,9 m 
	+ 3,0 m Spitzenausleger (15° abgewinkelt)	
6,0	0,85	0,78
7,0	0,85	0,65
8,0	0,80	0,58
9,0	0,75	0,50
10,0	0,70	0,45
11,0	0,60	0,35
12,0	0,50	0,30
13,0	0,35	0,25
14,0	0,25	0,20
15,5		0,18
16,5		0,15
	Einseilhaken	

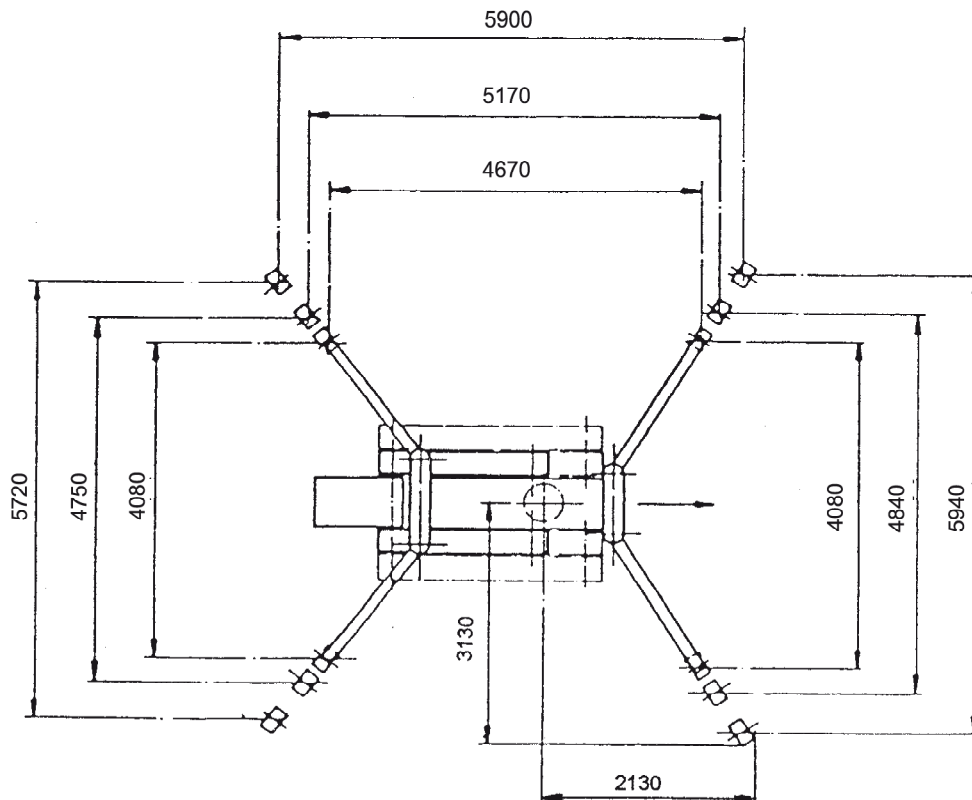
Traglasten für andere Abstützbasen auf Anfrage

Traglasten (t)

Abmessungen Abstützbasis URW-706



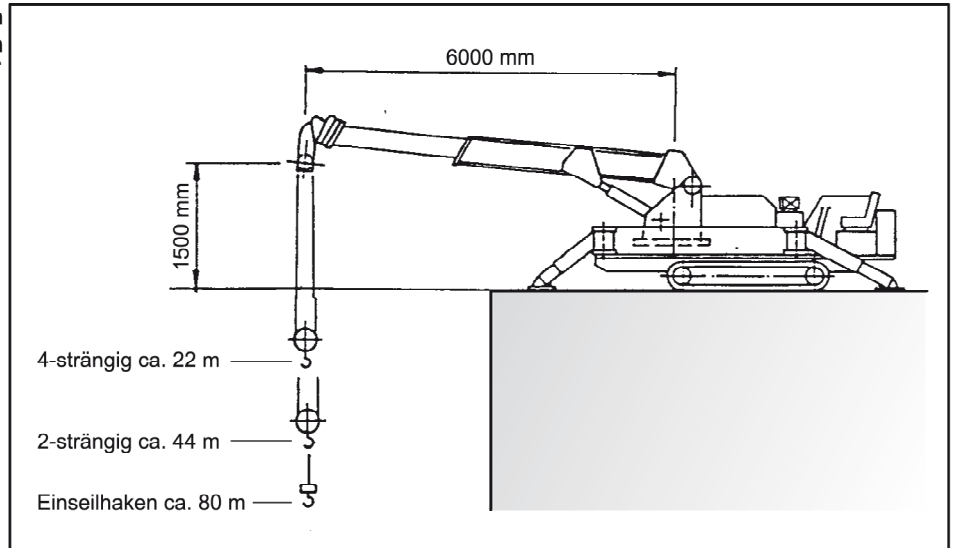
Fahrzeugbreite im Transportzustand: 1400 mm



Maße in mm

Arbeitseinsätze Symbole URW-706

**Arbeiten in großen Höhen
und in Tiefen**
Abstützung 6,4 x 6,5 m / 360°



Symbole



Auslegerlänge /
Rollenkopfhöhe



Hakenflasche



Spitzenausleger /
Montagespitze



Abstützung



Arbeitsbereich



Arbeitsradius



Hakenflaschengewichte

Einseilhaken	Eigengewicht 17 kg, max. Traglast 0,8 t
Hakenflasche 1-rollig	Eigengewicht 31 kg, max. Traglast 2,9 t
Hakenflasche 2-rollig	Eigengewicht ? kg, max. Traglast 6,0 t

Copyright-Informationen

Alle Rechte vorbehalten
Kein Teil dieser Dokumentation darf ohne vorherige schriftliche Genehmigung von UNIC & Mobile Cranes Körner GmbH kopiert, reproduziert oder in eine andere Sprache übersetzt werden.

Anmerkungen zu den Tragfähigkeiten:

Tragfähigkeiten entsprechen DIN 15019.2 (Prüflast = 1,25 x Hublast + 0,1 x Kopfgewicht). Das Gewicht der Unterflaschen, sowie die Lastaufnahmemittel, sind Bestandteile der Last und sind von den Tragfähigkeitsangaben abzuziehen.

Für die Richtigkeit der Angaben in dem vorliegenden Prospekt kann grundsätzlich keine Gewähr übernommen werden

UNIC
MINIKRAN



UNIC & Mobile Cranes Körner GmbH

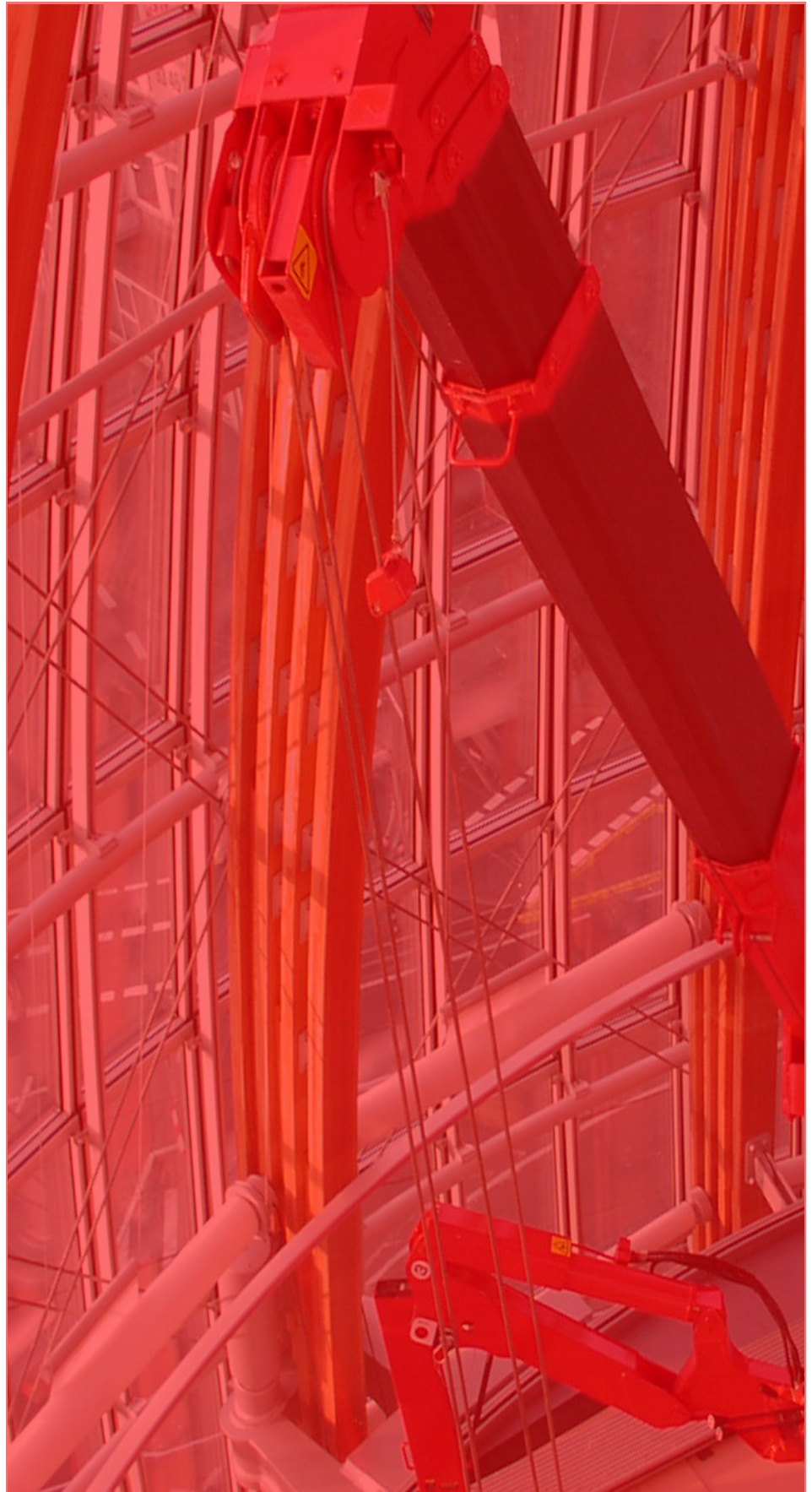
Dietlind Körner
Alte Kaserne 23
D-47249 Duisburg
T. +49 (0) 203-7136876-0
F. +49 (0) 203-7136876-19
info@unic-mobilecranes.de
www.unic-mobilecranes.de

UNIC Vertriebs- & Mietzentrale

Thomas Thielen, Hans-Rolf Kops
Voiswinkeler Str. 27
D-51467 Berg. Gladbach
T. +49 (0) 2202-92629-70
F. +49 (0) 2202-92629-71
unic@minikran.de
www.minikran.de

BAUMO KRANSERVICE

Bernd Schubert
Alte Kaserne 23
D-47249 Duisburg
T. +49 (0) 203-738506-0
F. +49 (0) 203-738506-29
info@baumo.de
www.baumo.de



Copyright-Informationen
Alle Rechte vorbehalten
Kein Teil dieser Dokumentation darf ohne
vorherige schriftliche Genehmigung von
UNIC & Mobile Cranes Körner GmbH
kopiert, reproduziert oder in eine andere
Sprache übersetzt werden.

DIE KOMPAKTESTEN MINIKRANE DER WELT!