

UM445

(4,0t x 1,8m) / (3,67t x 2,0m)

- Gesamtbreite 0,75 m
- Nicht-markierende Antriebsketten
- Maximaler Arbeitsradius 15,7 m
- Maximale Hubhöhe 17,5 m
- Lithium-Ionen Batterie-Antrieb 160Ah, wartungsfrei
- Kranbetrieb während des Ladevorgangs
- Auto-Nivelliersystem für einfachen Aufbau
- Pick & Carry Traglast: 500kg
- Teleskop-Wippausleger 5-stufig & Hydraulische Wippspitze 4-stufig
- Einzigartiges Pop-up Turmdesign verringert den hinteren Schwenküberhang
- Lastmomentbegrenzer i4500 mit hochauflösendem Farbbildschirm
- Variables Abstützsystem mit fünf Positionen und drei Längen
- Bellypack-Funkfernbedienung mit hochauflösendem Display
- Computerüberwachte Drehzahlsteuerung (umweltfreundlich u. sparsam)
- Geräuscharm
- Emissionsfrei



Lastmomentbegrenzer bei



Gewicht 3830kg

Max. Auslegerlänge 10,075 m

Maximale Hubhöhe mit Ausleger 17,5 m

Auslegerkapazität 1500kg

Max. Hakenhöhe 10,9 m

Max. Traglast 4,0 t x 1,8 m

Optionale Bellypack-Funkfernbedienung

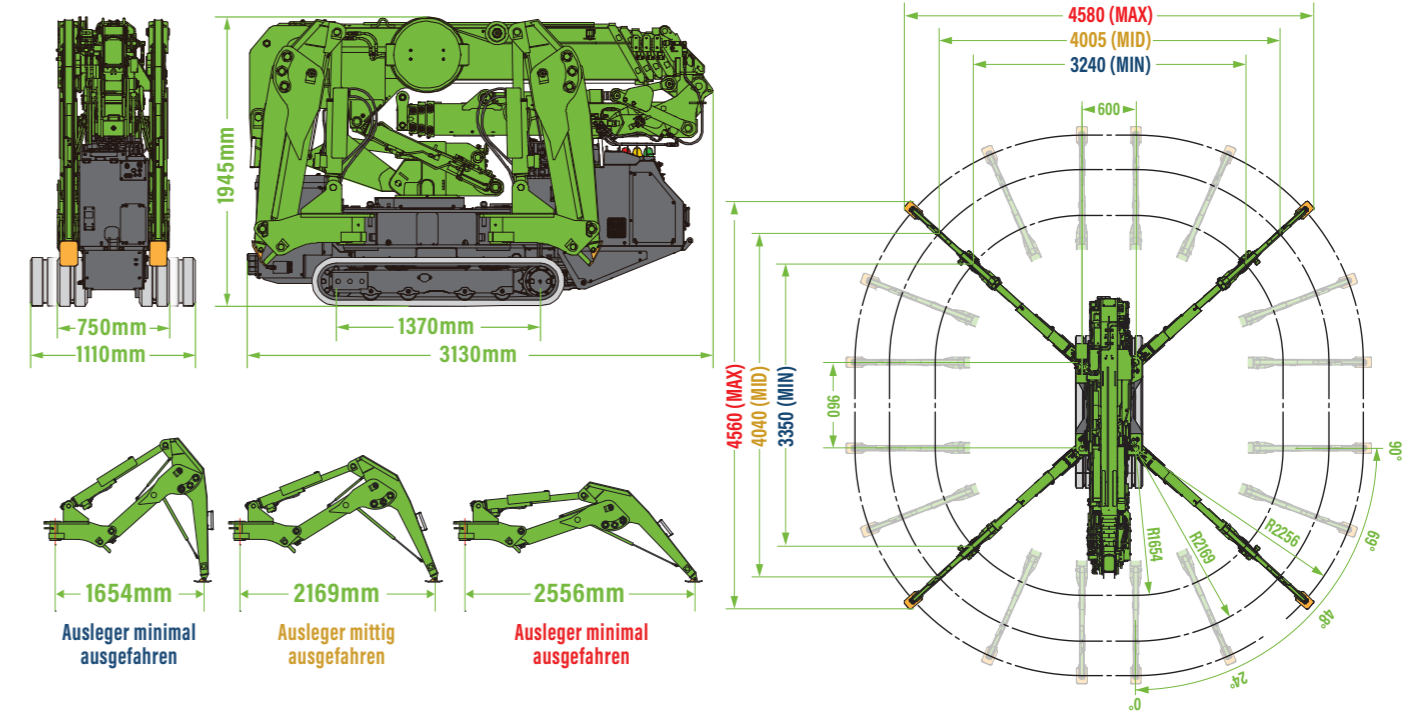
LITHIUM-IONEN MINI-SPINNENKRAM MIT HYDRAULISCHER WIPPSPITZE



Datenblatt

UNIC
CRANES EUROPE

KRAN- UND STÜTZENRADIUSABMESSUNGEN



Mittels des emissionsfreien Standard-Lithium-Ionen Akku-Antrieb, der auch während des Kranbetriebes aufgeladen werden kann, gewährleistet der UM445 Pop-Up-Minikran eine optimale und lange Leistungsfähigkeit und trägt so zu geringeren CO₂-Emissionen und umweltfreundlichen Hebearbeiten bei. Das ebenfalls serienmäßig verbaut, verstellbare Raupenfahrwerk, sorgt für verbesserte Stabilität im Fahrzustand und ermöglicht ein einfaches Manövrieren des Krans durch schmale Durchgänge (750 mm - 1100 mm Breite).

Der 5-stufige Knick-Hauptausleger des UM445 hat eine Länge von 2,89 - 10,07 m. Mit der im Standardlieferumfang enthaltenen 4-fach hydraulisch teleskopierbaren Wippspitze, Länge 1,98 - 5,74m, kann der Bediener Hubhöhen bis 17,5 m und einen Arbeitsradius von 15,7 m erreichen. Die maximale Tragkraft der hydraulischen Spitze beträgt 1,5 t und es kann in Winkelstellungen von -10° bis 80° damit gearbeitet werden.

Das weiter entwickelte, flexible variable Abstützsystem bietet 15 verschiedene Abstützpositionen pro Stütze, zusammen 60 unterschiedliche Möglichkeiten der Positionierung der Maschine auf kleinstem Raum. Der gesamte Auslegerturm und somit auch der Anlenkpunkt des Auslegers lässt sich auf über 2,0 m Höhe anheben. Dies sorgt bei Industrieanwendungen dafür, dass die Störkante von Standard-Schutzzäunen von 1,4 m bis 2,0 m mit dem Hauptausleger auch ohne Einsatz der Wippspitze überwindet werden können. Dank des Pop-up Turmdesigns und dem verringerten hinteren Überhang im Schwenkbereich, kann der Minikran auch nah an Wänden und Hindernissen arbeiten.

Der vollständig per Funk ferngesteuerte UM445 gewährleistet schnelles Aufbauen, präzise Hebearbeiten, sicheres Fahren, einfaches Ein- und Ausfahren der Stützen, eine automatische Nivellierung unabhängig von Gelände und einen Pick-and-Carry-Modus von 500 kg. Außerdem ist der UM445 standardmäßig mit nichtmarkierenden Antriebsketten ausgestattet, um den Boden bei Indoorarbeiten zu schützen.

BELLYPACK-FUNKFERNBEDIENUNG MIT HOCHAUFLÖSENDEM DISPLAY



Die ergonomische Bellypack-Funkfernbedienung ist die neueste Möglichkeit für Bediener, ihren UNIC-Kran zu manövrieren. Beobachten und steuern Sie die Funktionen des Spinnenkranes mithilfe eines hochauflösenden 4,3-Zoll-Vollfarbdisplays und sechs linearen Hebeln, die dem Bediener sanfte und präzise Bewegungen ermöglichen.

Das Bellypack verfügt über sichere Kommunikation und automatisches Frequenzmanagement zwischen Sender und Empfänger, sodass keine andere Fernbedienung den Kran unbeabsichtigt beeinflussen kann.

KRANSPEZIFIKATIONEN

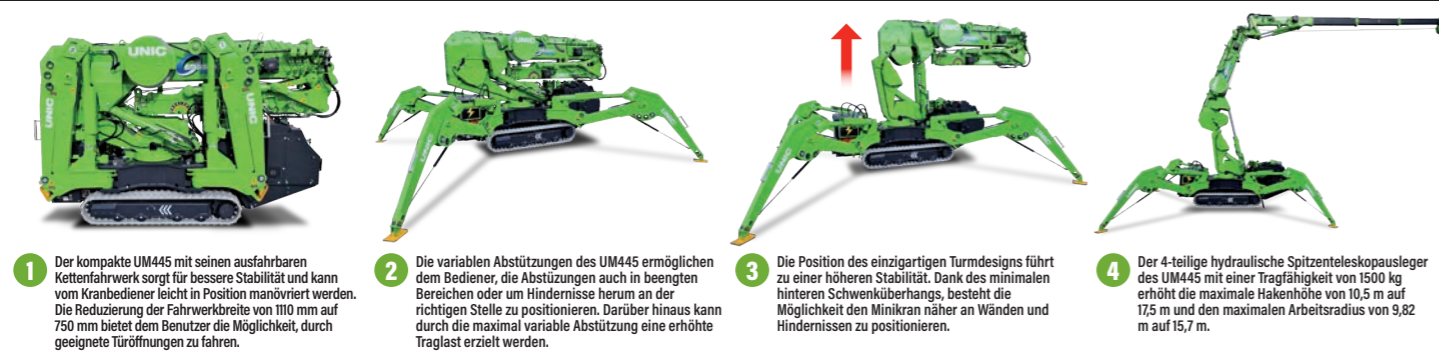
Traglast	max.	4,0t x 1,8m
Arbeitsbereich	max.	9,8m (15,7m mit hydraulischer Spitze, 15,6m mit Wirbelhaken)
Hakenhöhe	ca.	10,9m (16,4m mit hydraulischer Spitze, 17,5m mit Wirbelhaken)
Seillänge	seil	8 mm x 59 m
Abmessungen	in Fahrposition	3130 mm (l) x 750 mm (1100mm) (w) x 1945 mm (h)
Gewicht	ohne Last	3830 kg
Bodendrücke	verfügbar auf Anfrage	
Hakengeschwindigkeit	ca.	6,0 (9,0) m/min (2-rollige), 12,0 (18,0) m/min (1-rollige), 24,0 (36,0) m/min (Bommel)
Hauptausleger	Auslegerlänge	2,895 - 10,075 m
	Teleskopgeschwindigkeit	7/8 m / 34 Sekunden
	Auslegertyp	5 Stufen, hydraulisch ausfahrbarer Teleskopausleger, in sechseckiger Kastenform
Ausleger	max. Tragkraft	1500 kg
	Auslegerlänge	1,98 - 5,74m
	Teleskopgeschwindigkeit	3,76 m / 21 Sekunden
	Auslegertyp	4 Stufen, hydraulisch teleskopierbare Spitze, in Kastenform
Drehgeschwindigkeit	ca.	360° (unbeschränkt) 1,2min (U/min)
Antriebssystem	Antrieb	2-Geschwindigkeiten, stufenlos vor- und rückwärts
	Fahrgeschwindigkeit	0 - 2,0 km/h
	Steigfähigkeit	± 20° (vertikal) 10° (horizontal)
	Kettenlänge	1370 mm
	Kettendruck	68,2 kPa (0,70 kg/cm ²)
	Kettenbreite	200 mm
Batterie	Typ	Lithium-Ionen Batterien
	Packspeisung	DC 51,2 V
	Packkapazität	160 Ah
	Packzusammensetzung	4 Stück in Serienschaltung und 3 Stück in Parallelschaltung
Ladegerät	Eingangsspannung	AC95-265V (50-60Hz), Einfachphase
	Eingangsstrom	16A (AC200V), 15A (AC100V)
	Ausgangsspannung	DC 56,0V
	Ausgangsstrom	60A (AC200V), 30A (AC100V)
	Ladezeit	3,0 hr (AC200V), 6,2 hr (AC100V)
Standardausrüstung		computergesteuerter Lastmomentbegrenzer (Überlastanzeige), Funkfernbedienung mit Rückmeldungsanzeige, Überlastalarm, computergesteuertes intelligentes Sprachwarnsystem, Multifunktionsbedienung per Funkfernbedienung, intelligente Leistungsaktivierung, automatische Hakenverstellung, Überlastwarmlampen, variable Abstützungen, virtuelle Wand, Schwenk-, Höhen- und Radiusbegrenzung, nichtmarkierende Antriebsketten, 4-strang Hakenflasche, Einseilhaken, Wirbelhaken, ausfahrbare Raupenfahrwerk, bellypack-Funkfernbedienung mit hochauflösendem Display

FÜR DAS HEBEN IN GESCHLOSSENEN BEREICHEN ENTWICKELT

Dank des Pop-up Turmdesigns und dem verringerten hinteren Überhang im Schwenkbereich, kann der Minikran auch nah an Wänden und Hindernissen arbeiten und ermöglicht dem Bediener so eine maximale Flexibilität. Das neue, flexiblere Design der variablen Stützen bietet mit fünf verschiedene Verstellwinkeln und drei verschiedene Verlängerungen eine Vielzahl von Möglichkeiten mit dem UNIC UM445 in engeren, und beschränkteren Bereichen arbeiten zu können und dabei noch exzellente Tragfähigkeiten zu erzielen.



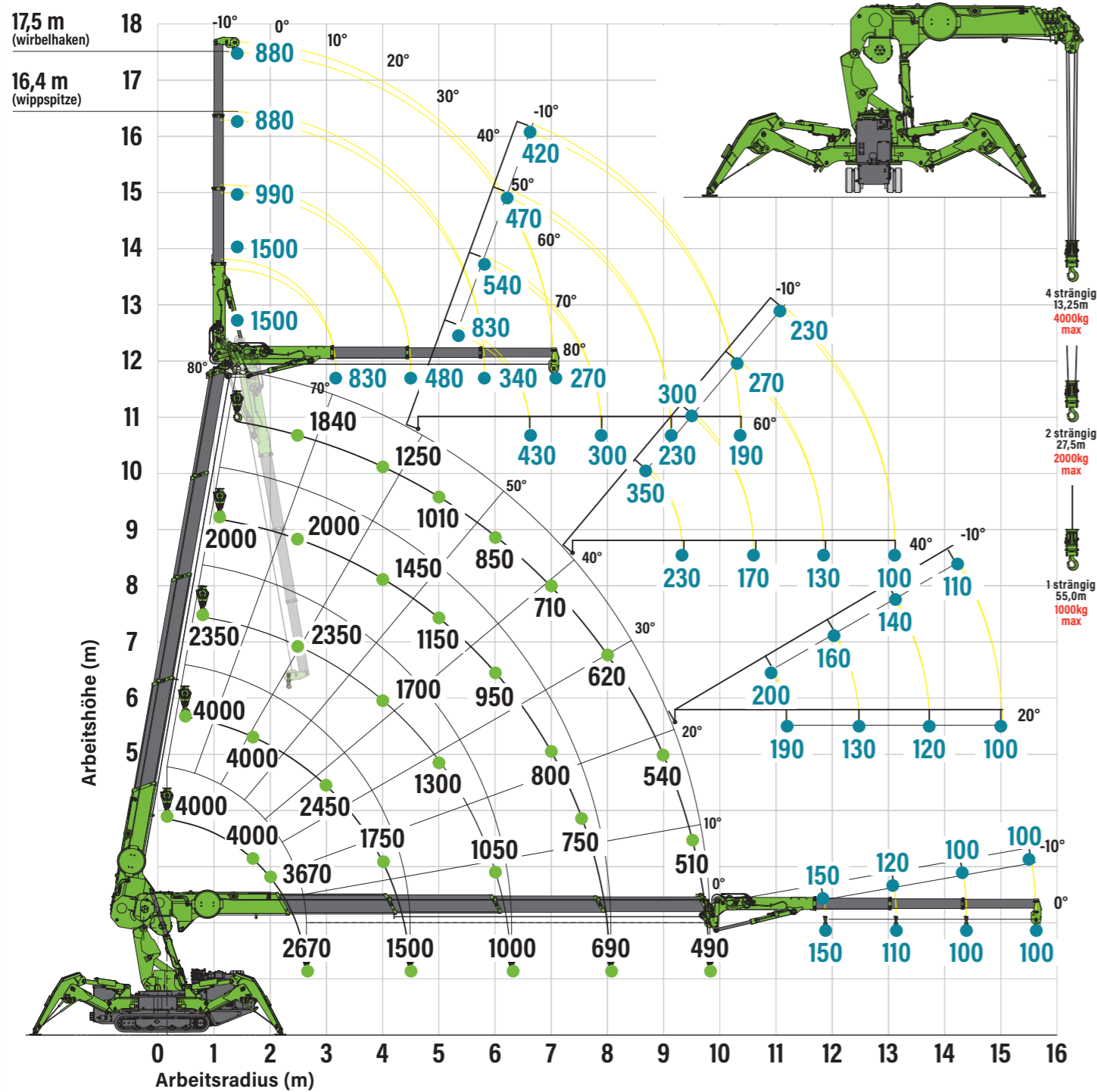
DAS ALLEINSTELLUNGSMERKMAL DES UM445 POP-UP MINIKRAN



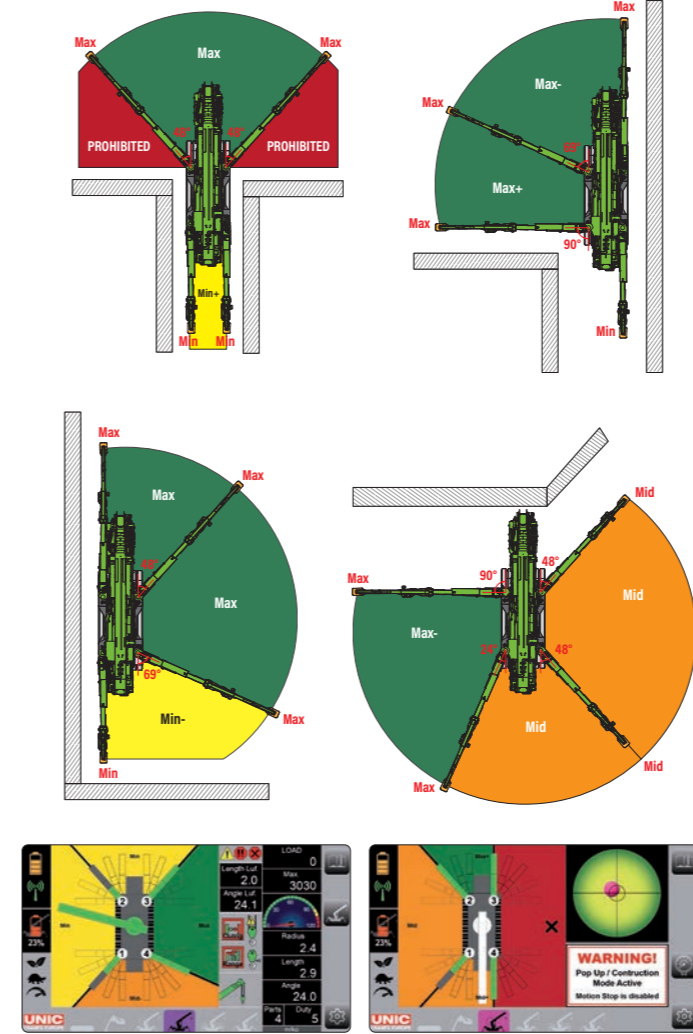


Datenblatt

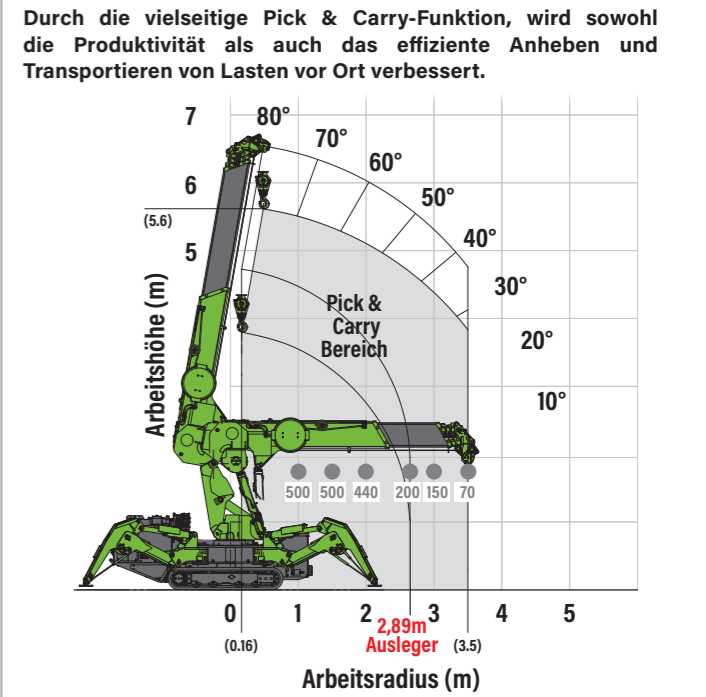
NENNLASTEN (kg) UND HAKENFÄLLE



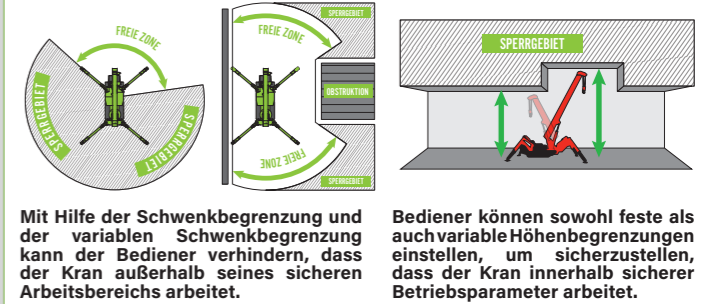
VARIABLE ABSTÜTZUNG - ARBEITSBEISPIELE



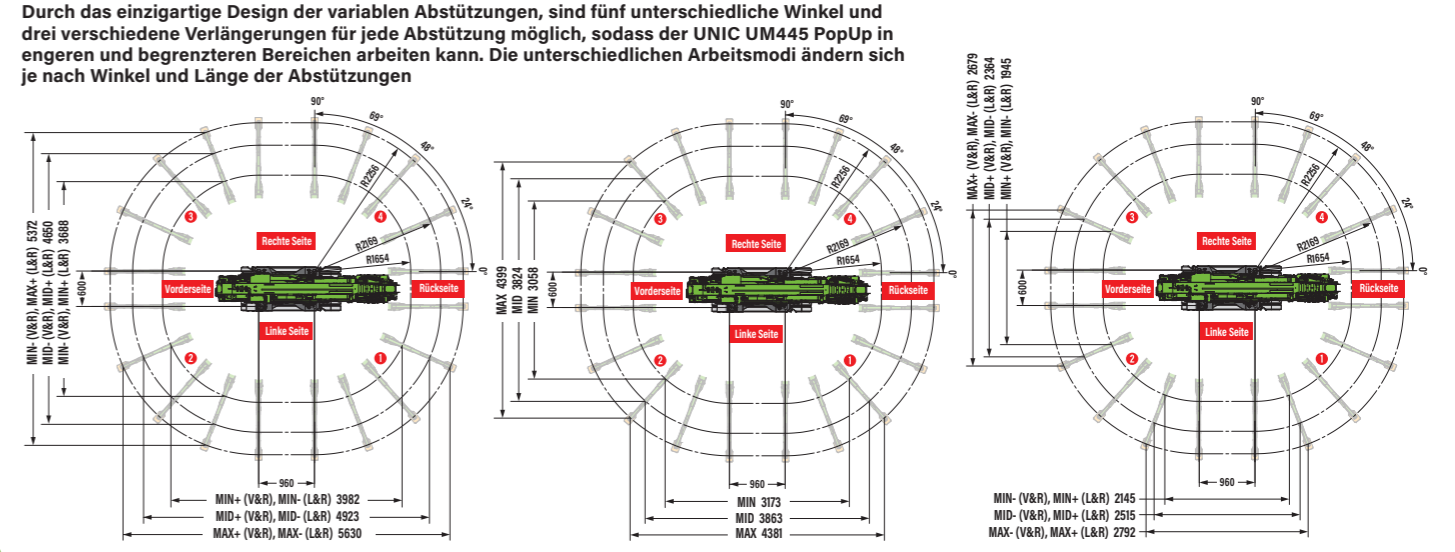
ARBEITSBEREICH - PICK & CARRY



SCHWENKUNG UND HÖHENBEGRENZUNG ALS STANDARD



ARBEITSMODUS DER VARIABLEN ABSTÜTZUNGEN



NICHTMARKIERENDES AUSFAHRBARES KETTENFAHRWERK

Das ausfahrbare Kettenfahrwerk sorgt für verbesserte Stabilität und Manövrierfähigkeit, sodass der Kran problemlos durch verschiedene Geländeformen fahren kann.

Die Nichtmarkierenden Antriebsketten gehören zur Standardausstattung und reduzieren Auswirkungen auf empfindlichen Böden und sorgen für eine saubere und professionelles Arbeitsumgebung.

750-1110mm