

URW-1006⁺

(10,0t x 3,0m)

- Gesamtbreite 2,0 m
- Max. Arbeitsradius 21,0 m (24,3 mit Spitzenausleger)
- Max. Hubhöhe 22,8 m (30,7 m mit Spitzenausleger)
- Diesel-Motor und optional integrierter Elektroantrieb
- Keine Fahrzeugverlängerung mit Elektroantrieb
- Funkfernbedienung mit digitaler Lastenanzeige Standard
- Arbeitsbereichsbegrenzung (optional)
- LMB mit hoch-auflösendem Farbbildschirm
- Spitzenausleger hydr. verstellbar
- Drehbereichsbegrenzung (optional)
- Computerüberwachte Drehzahlsteuerung (umweltfreundlich und sparsam)



Optional variable footprint lastmomentbegrenzer



Max. Auslegerlänge 23,1 m

Max. Traglast 10,0 t x 3,0 m

max. Hubhöhe 22,8 m (30,7 m mit Spitzenausleger)

Gewicht 14000 kg

Der neue UNIC URW-1006+ bietet unübertroffene 10 Tonnen an Hubkraft. Damit ist er der Minispinnenkran mit der weltweit größten Kapazität.

Mit bis zu 30,7 Metern Hubhöhe und 24,3 Metern Arbeitsradius bietet dieser 10-Tonnen-Spinnenkran ein vollständig überarbeitetes Lastdiagramm. Außerdem verfügt er über eine Pick-and-Carry-Funktion, dank der Sie ihn mit Lasten von bis zu 1,5 Tonnen verfahren können. Die Stützfüße des UNIC URW-1006+ können für maximale Stabilität bei Hubarbeiten auf unebenen Flächen dank des Sicherheitssystems mit vollständiger Verriegelung konfiguriert werden.

Des Weiteren stellt die innovative Überlastsicherung mit hochauflösendem LCD-Farbdisplay eine integrierte Sicherheitsfunktion dar, sodass der Kran nicht außerhalb des sicheren Arbeitsbereichs betrieben werden kann und Sie sich keine Gedanken darum machen müssen.

Dieses Modell verfügt über eine Funkfernsteuerung, auf der alle Informationen angezeigt werden, die auch auf dem SLI-Hauptdisplay angezeigt werden, zum Beispiel sichere Arbeitslast, tatsächliche Last, Radius und Auslegerlänge. Zusätzlich zu dieser bahnbrechenden Innovation ist nun auch eine Vorwärtskamera für eine verbesserte Sicht beim Fahren als optionales Extra erhältlich, deren Bild auf dem Wylie-Display für die Überlastsicherung angezeigt wird.

Wie bei allen anderen Maschinen der Kategorie „UNIC-Minispinnenkräne“ bieten wir auch hier einen exzellenten Kundendienst. Unser Technikteam bietet Wartung, Reparatur, Instandhaltung und Test der gekauften Maschinen. Außerdem haben wir nur Originalersatzteile für alle unsere Minikräne auf Lager.



FUNKFERNSTEUERUNG MIT DIGITALER LASTENANZEIGE



Funkfernsteuerung mit digitaler Lastenanzeige

vibrationsfreies Einfahren des Auslegers für eine kontrolliert sanften Endanschlag

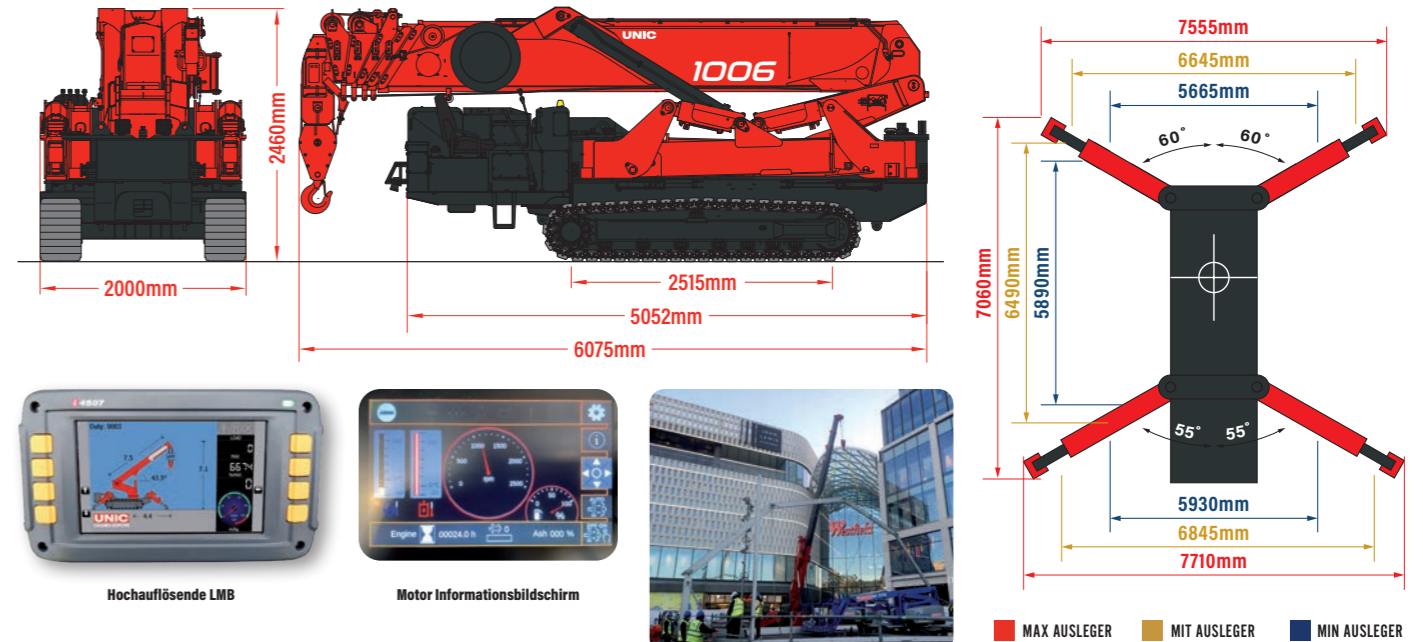
MINI-SPINNENKRAN MIT HYDRAULISCHER WIPPSPITZE



Datenblatt

UNIC
CRANES EUROPE

ABMESSUNGEN



KRANSPEZIFIKATIONEN

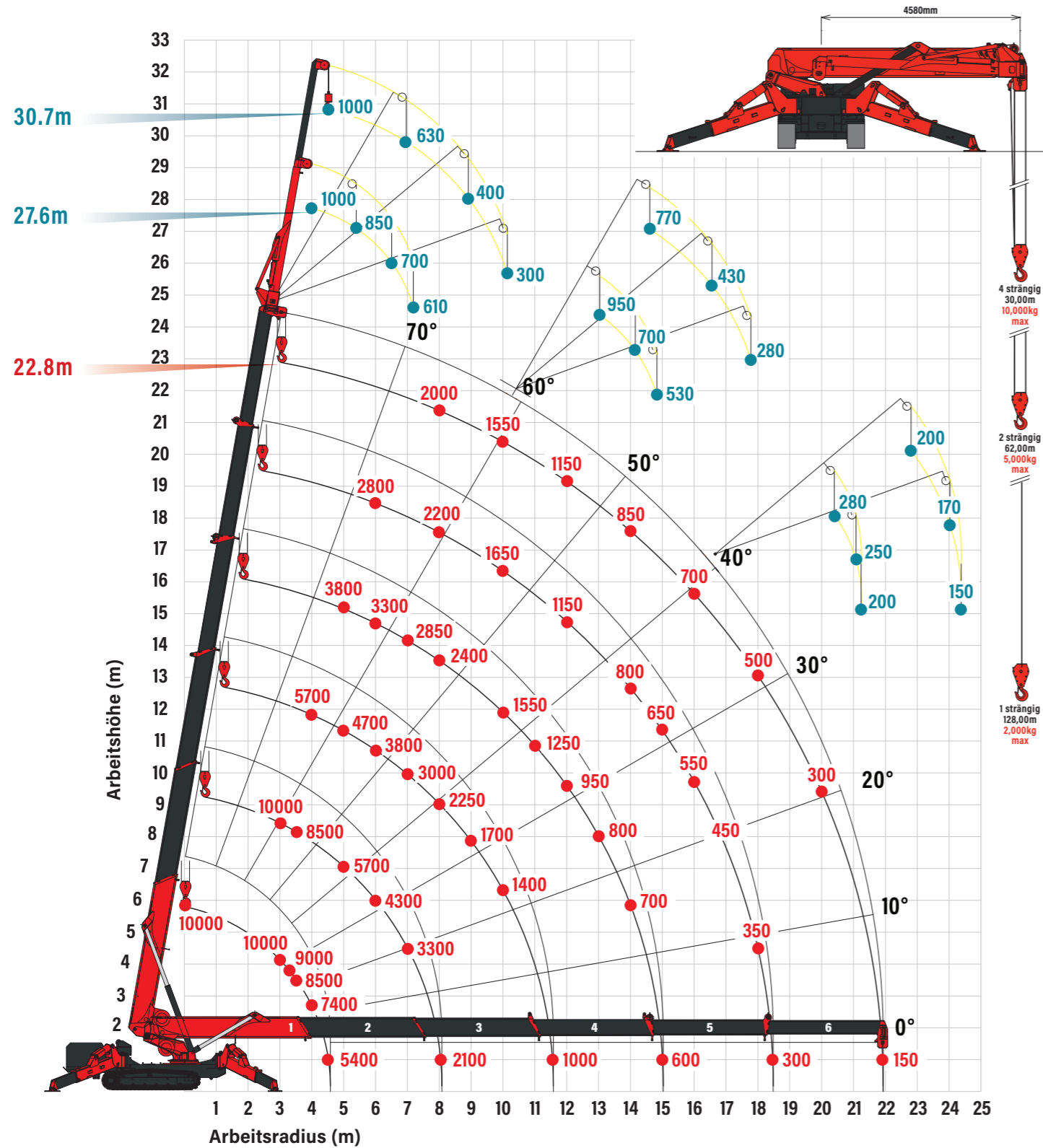
Traglast	max.	10,0t x 3,0m
Arbeitsbereich	max.	21,9m (24,3 m mit Spitzenausleger)
Hakenhöhe	ca.	22,8m 27,6m mit Spitzenausleger einfach, 4,73 m 30,7m mit Spitzenausleger zweifach, 7,87 m
Seillänge	max:	30m (4 strängig), 62m (2 strängig), 128m (1 strängig)
Abmessungen	in Fahrposition	6075mm (l) x 2000mm (b) x 2460mm (h)
Gewicht	ca.	14.000 kg, inklusive Elektroantrieb und hydr. Spitzenausleger
Bodendrücke	auf Anfrage verfügbar	
Hakengeschwindigkeit	ca.	10 - (16) m/min bei 4-Lagen, 4-strängig
Teleskopsystem	Auslegerlänge Teleskopgeschwindigkeit Auslegertyp	5,75 - 23,10m 17,35m/88 Sekunden 6 Stufen, voll hydraulisch ausfahrbar, sechseckige Kastenform
Hub- und Senkgeschwindigkeit	ca.	0 - 80°/44,0 Sekunden
Drehgeschwindigkeit	ca.	360° (unbegrenzt) 1,3min U/Min
hydr. Abstützung	Abstützungssystem	doppeltwirkende Hydraulikzylinder, vertikal sowie horizontal, mit Rückschlagventil
Antriebssystem	Antrieb Fahrgeschwindigkeit Steigfähigkeit Raupenbodenlänge Raupenbodenruck Raupenbreite	hydrostatisch, 2 Geschwindigkeiten, stufenlos vorwärts u. rückwärts 0 - 2,6 km / h 20° (vertikal) 20° (horizontal) 2515 mm 68,2 kPa (0,70 kg / cm ²) 400mm (Gummipads auf Stahlkette)
Motor	Hersteller Treibstoff Leistung Anlasser Tankvolumen	Kubota Stage V Diesel (dual Elektroantrieb optional) 31,2 kW (42,42PS) / 2200 min U/Min Elektrisch 83 liters
Elektromotor	Motor-Leistung Volt	11 kW 400 v AC 50 / 60 hz
Standardausrüstung		Hakenflasche 2-rollig, Hubwinde, Lastmomentbegrenzer mit hoch-auflösendem Farbbildschirm, multifunktionale Bedienung per Funkfernsteuerung mit digitaler Lastenanzeige, Überlastalarm, computer überwachtes intelligentes Sprach-Warnsystem, intelligente computerüberwachte Drehzahlsteuerung, automatische Hakensicherung, Überlastwarnalarm inkl. Lampen, Spitzenausleger hydraulisch verstellbar mit Einseilrolle max. Traglast 1000 kg
Zusatzrüstung		Einseilhaken, Hakenflasche 1-rollig, Elektroantrieb (400 V), Drehbereichsbegrenzung, Datenerfassung, nach vorne gerichtete Kamera, Option mit variablem Fußabdruck, Arbeitsbereichsbegrenzung, Drehbereichsbegrenzung





Datenblatt

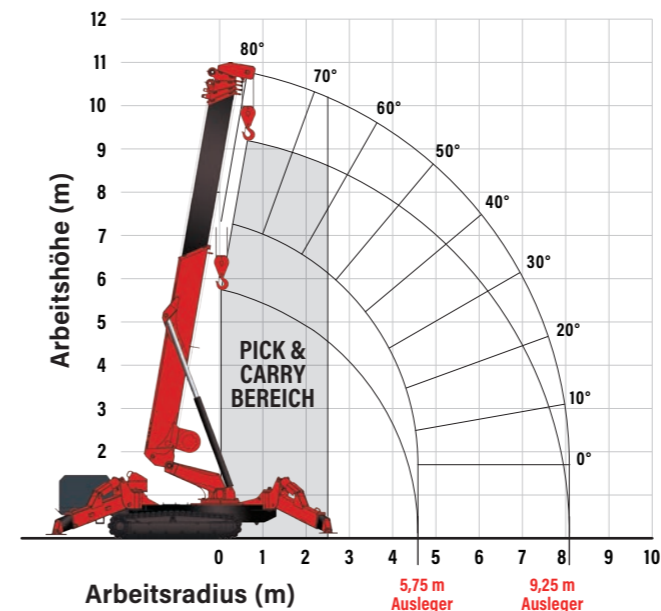
NENNLASTEN (kg) UND HAKENFÄLLE



ARBEITSBEREICH PICK & CARRY (frei verfahrbar)

ABSTÜTZUNGEN AUSGEKLAFFT

- max. Traglast: 1,500 kg
- Arbeitsradius: 2,5 m
- Auslegerlänge: Stufe 1 und Stufe 1+2



VARIABLE ABSTÜTZUNGEN INKLUSIVE DREH- U. HÖHENBEGRENZUNG

