

kompakt und stark

M N K RAN

max. 3,4 t Tragkraft

B-345



BAUNO
CRANES EUROPE

B-345

Traglasten am Hauptausleger

Arbeitsbereich



5,61 - 8,65 m

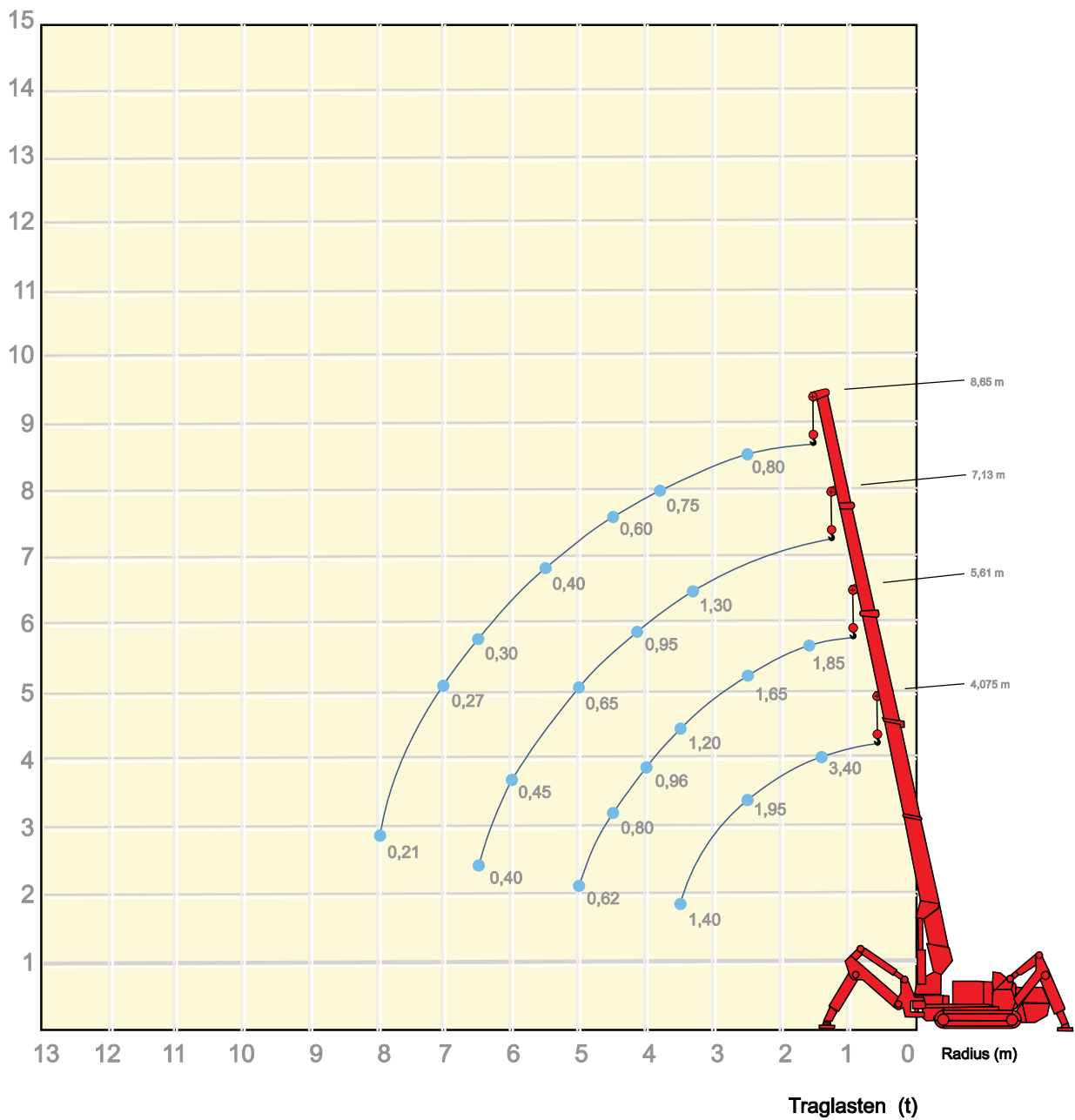


3,9 x 3,9 m



360°

DIN/ISO



Anmerkungen zu den Traglasttabellen

Die Traglasten entsprechen den geforderten Standsicherheiten nach DIN 15019, Teil 2.

Die Traglasten sind in Tonnen angegeben.

Das Gewicht des Lasthakens und der Lastaufnahmemittel ist von den Traglasten abzuziehen.

Traglaständerungen vorbehalten, alle Angaben ohne Gewähr.

Traglasten Hauptausleger mit max. Abstützbasis, Arbeitsbereich 360°



2,53 - 8,65 m






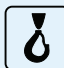


3,9 x 3,9 m



360°

DIN/ISO

 m	Teleskopauslegerlänge			
	4,075 m 	5,61 m 	7,13 m 	8,65 m 
1,4	3,40			
1,6	3,10	1,85		
1,8	2,70	1,85		
2,0	2,40	1,85		
2,5	1,95	1,65	1,35	0,80
3,0	1,65	1,50	1,30	0,80
3,5	1,40	1,20	1,25	0,75
3,8	1,10	1,00	1,20	0,75
4,0		0,96	0,95	0,70
4,5		0,80	0,75	0,60
5,0		0,62	0,65	0,46
5,5			0,56	0,40
6,0			0,45	0,35
6,5			0,40	0,30
7,0			0,30	0,27
7,5				0,24
8,0				0,21
8,4				0,15
	Hakenflasche 2-rollig			

Traglasten (t)

Anmerkungen zu den Traglasttabellen

Die Traglasten entsprechen den geforderten Standsicherheiten nach DIN 15019, Teil 2.

Die Traglasten sind in Tonnen angegeben.

Das Gewicht des Lasthakens und der Lastaufnahmemittel ist von den Traglasten abzuziehen.

Traglaständerungen vorbehalten, alle Angaben ohne Gewähr.

B-345

Traglasten Hauptausleger

mit min. Abstützbasis, Arbeitsbereich 360°



2,53 - 8,65 m









2,6 x 2,3 m



360°

DIN/ISO

 m	Teleskopauslegerlänge			
	4,075 m 	5,61 m 	7,13 m 	8,65 m 
1,4	2,20			
1,6	2,00			
1,8	1,59	0,88		
2,0	1,21	0,88		
2,5	0,75	0,72	0,46	
3,0	0,59	0,55	0,46	0,38
3,5	0,38	0,42	0,40	0,38
3,8	0,27	0,38	0,37	0,38
4,0		0,31	0,33	0,31
4,5		0,24	0,27	0,27
5,0		0,17	0,21	0,22
5,5		0,13	0,15	0,18
6,0			0,11	0,14
6,5			0,08	0,11
7,0			0,06	0,07
7,5				0,05
8,0				0,04
8,4				0,03
	Hakenflasche 2-rollig			

Traglasten (t)

Anmerkungen zu den Traglasttabellen

Die Traglasten entsprechen den geforderten Standsicherheiten nach DIN 15019, Teil 2.

Die Traglasten sind in Tonnen angegeben.

Das Gewicht des Lasthakens und der Lastaufnahmemittel ist von den Traglasten abzuziehen.

Traglaständerungen vorbehalten, alle Angaben ohne Gewähr.

B-345

Traglasten Spitzenausleger 1,9 m

10° abgewinkelt



5,61 - 8,65 m



1,9 m, 10°

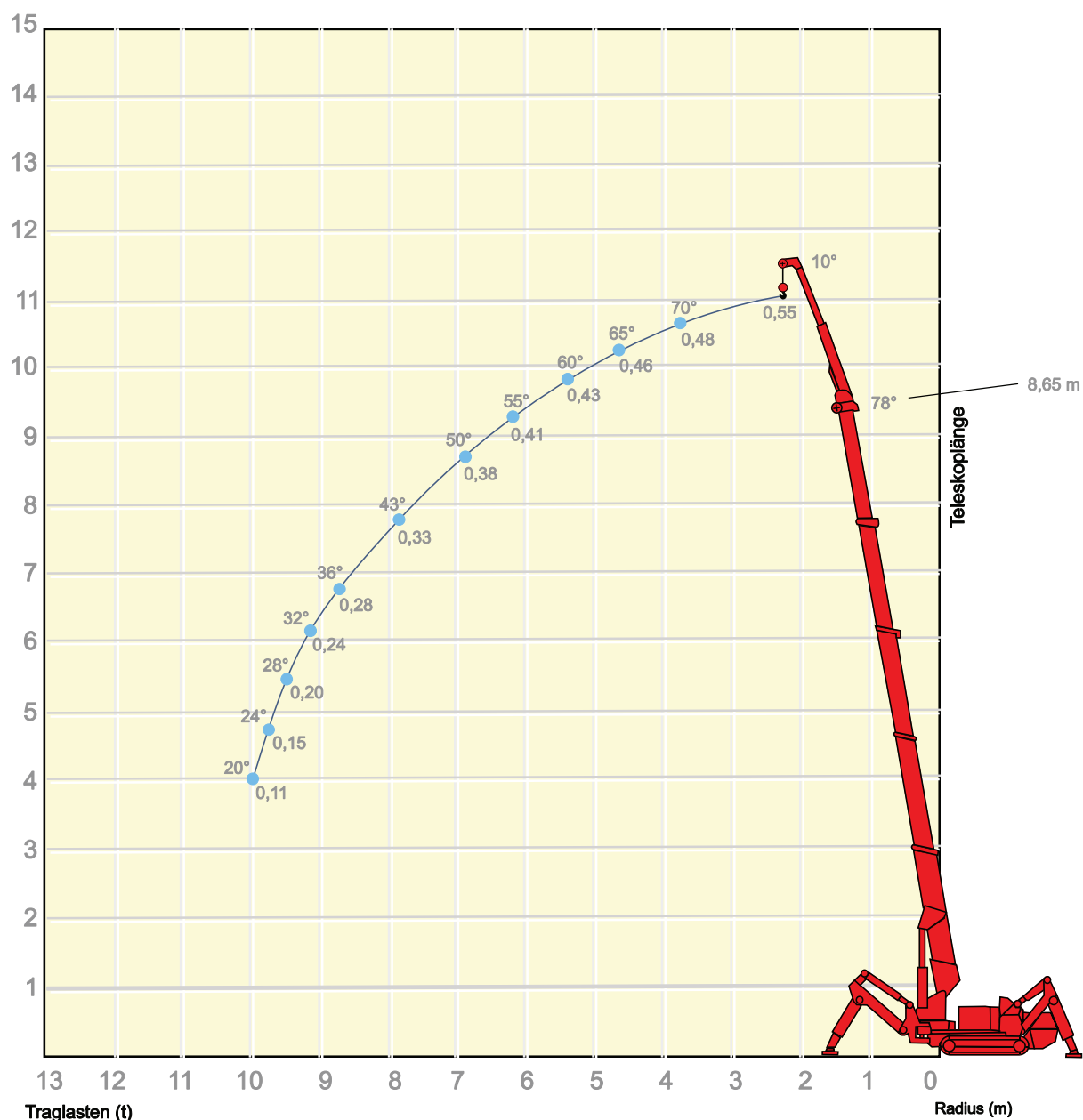


max.
Abstützung



360°

DIN



Anmerkungen zu den Traglasttabellen

Die Traglasten entsprechen den geforderten Standsicherheiten nach DIN 15019, Teil 2.

Die Traglasten sind in Tonnen angegeben.

Das Gewicht des Lashakens und der Lastaufnahmemittel ist von den Traglasten abzuziehen.

Traglaständerungen vorbehalten, alle Angaben ohne Gewähr.

B-345**UNIC**
MINIKRAN

Traglasten Spitzenausleger 1,9 m

10° abgewinkelt

mit max. Abstützbasis, Arbeitsbereich 360°



5,61 - 8,65 m



1,9 m , 10°



3,9 x 3,9 m



360°

DIN

 m	Teleskopauslegerlänge		
	5,61 m	7,13 m	8,65 m
	+ 1,9 m Spitzenausleger 10° abgewinkelt		
	10° abgewinkelt	10° abgewinkelt	10° abgewinkelt
3,0	0,50	0,50	0,50
3,5	0,50	0,50	0,50
4,0	0,47	0,47	0,47
4,5	0,46	0,46	0,46
5,0	0,45	0,45	0,45
5,5	0,43	0,43	0,43
6,0	0,42	0,42	0,42
6,5	0,40	0,40	0,40
7,0	0,38	0,38	0,38
7,5	0,35	0,35	0,35
8,0		0,32	0,32
8,5		0,29	0,29
9,0		0,25	0,25
9,5			0,19
10,0			0,11
 Einseilhaken	Einseilhaken		

Traglasten (t)

Anmerkungen zu den Traglasttabellen

Die Traglasten entsprechen den geforderten Standsicherheiten nach DIN 15019, Teil 2.

Die Traglasten sind in Tonnen angegeben.

Das Gewicht des Lasthakens und der Lastaufnahmemittel ist von den Traglasten abzuziehen.

Traglaständerungen vorbehalten, alle Angaben ohne Gewähr.

B-345

Traglasten 1,3 m Montagespitze 10°, 45°, 80° abgewinkelt



5,61 - 8,65 m



1,3 m, 10°/45°/80°

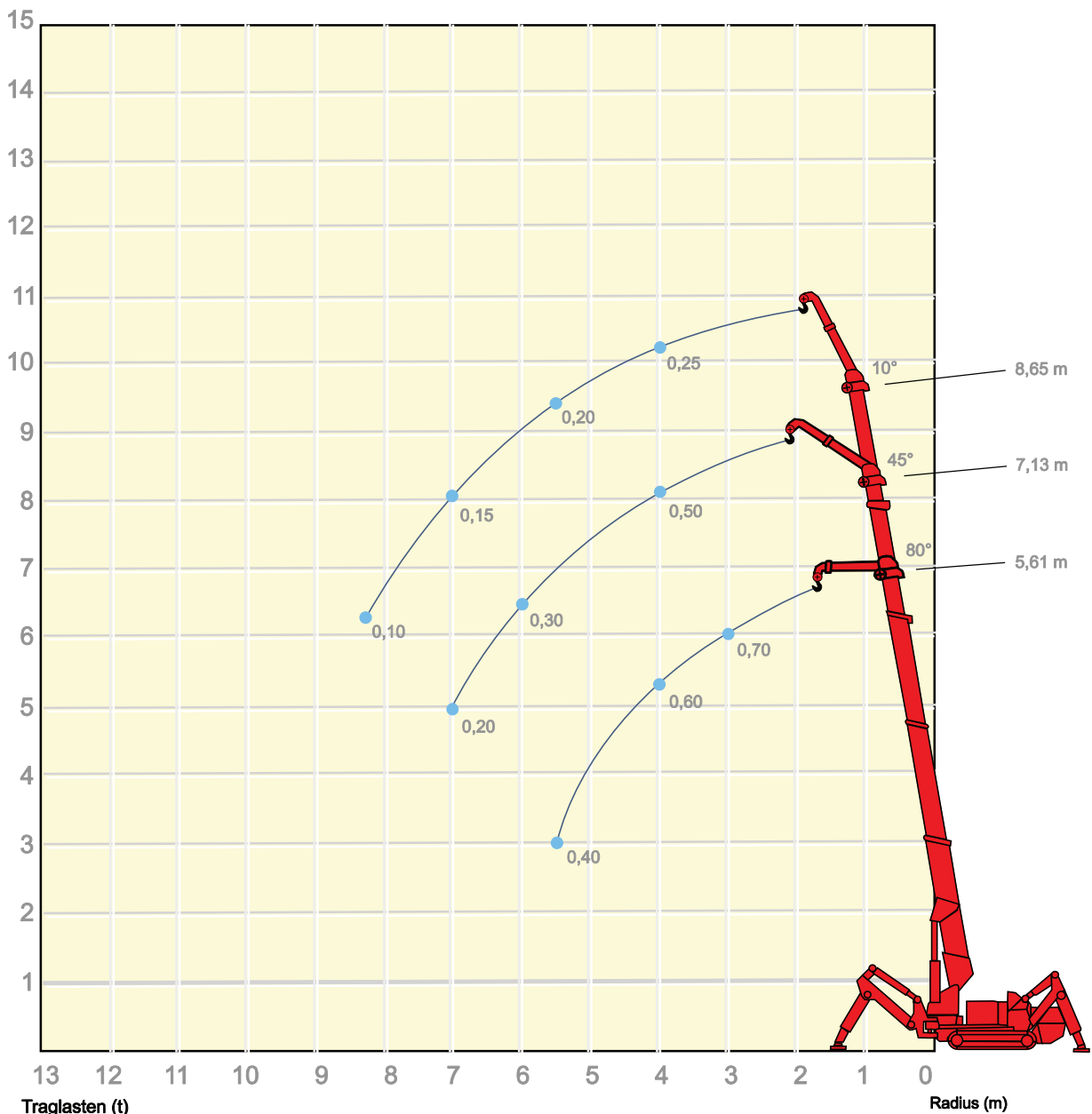


max.
Abstützung



360°

DIN



Anmerkungen zu den Traglasttabellen

Die Traglasten entsprechen den geforderten Standsicherheiten nach DIN 15019, Teil 2.

Die Traglasten sind in Tonnen angegeben.

Das Gewicht des Lasthakens und der Lastaufnahmemittel ist von den Traglasten abzuziehen.

Traglaständerungen vorbehalten, alle Angaben ohne Gewähr.

B-345**UNIC**
MINIKRAN**Traglasten Montagespitze 1,3 m****10°, 45°, 80° abgewinkelt**

mit max. Abstützbasis, Arbeitsbereich 360°



5,61 - 8,65 m



1,3 m, 10°/45°/80°



3,9 x 3,9 m



360°

DIN

 m	Telekopauslegerlänge		
	5,61 m	7,13 m	8,65 m
	+1,3 m Montagespitze		
	80° abgewinkelt	45° abgewinkelt	10° abgewinkelt
3,0	0,70	0,50	0,25
3,5	0,65	0,50	0,25
4,0	0,60	0,50	0,25
4,5	0,55	0,45	0,25
5,0	0,50	0,40	0,20
5,5	0,40	0,40	0,20
6,0		0,30	0,15
6,5		0,25	0,15
7,0		0,20	0,15
7,5			0,12
8,0			0,12
8,5			0,10
 Wirbelhaken			

Traglasten (t)

Anmerkungen zu den Traglasttabellen

Die Traglasten entsprechen den geforderten Standsicherheiten nach DIN 15019, Teil 2.

Die Traglasten sind in Tonnen angegeben.

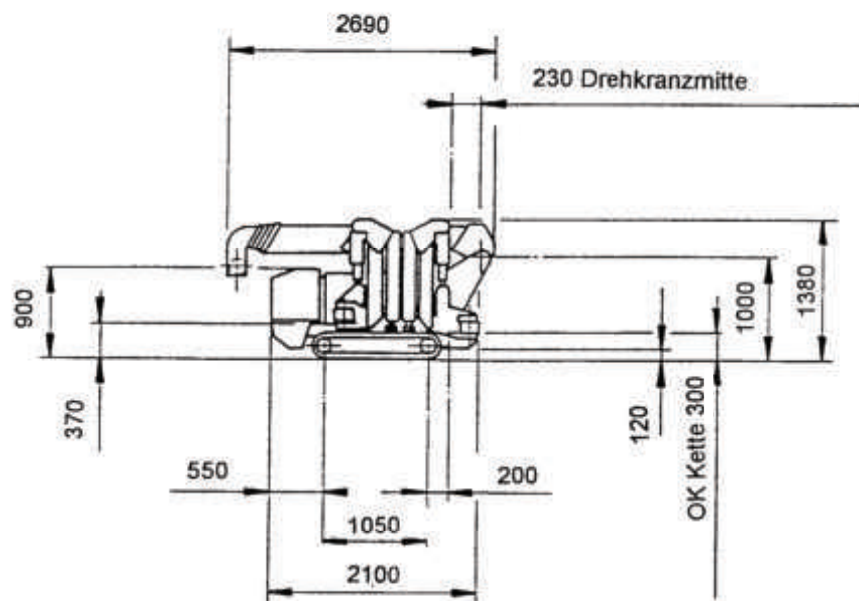
Das Gewicht des Lasthakens und der Lastaufnahmemittel ist von den Traglasten abzuziehen.

Traglaständerungen vorbehalten, alle Angaben ohne Gewähr.

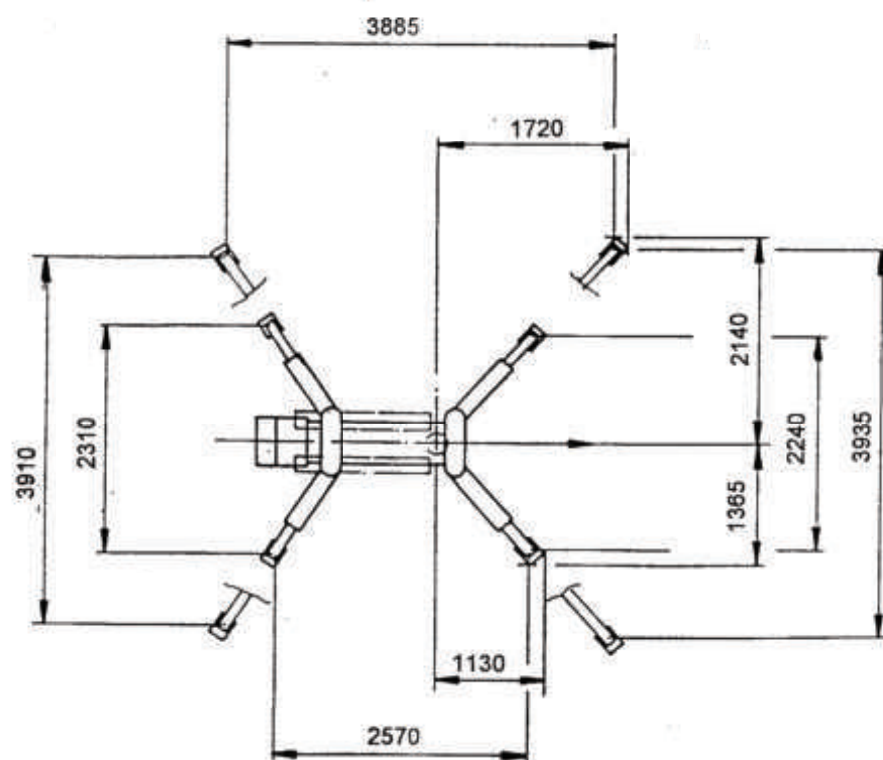
B-345

Abmessungen

Abstützbasis



Gewicht: ca. 2.240 kg



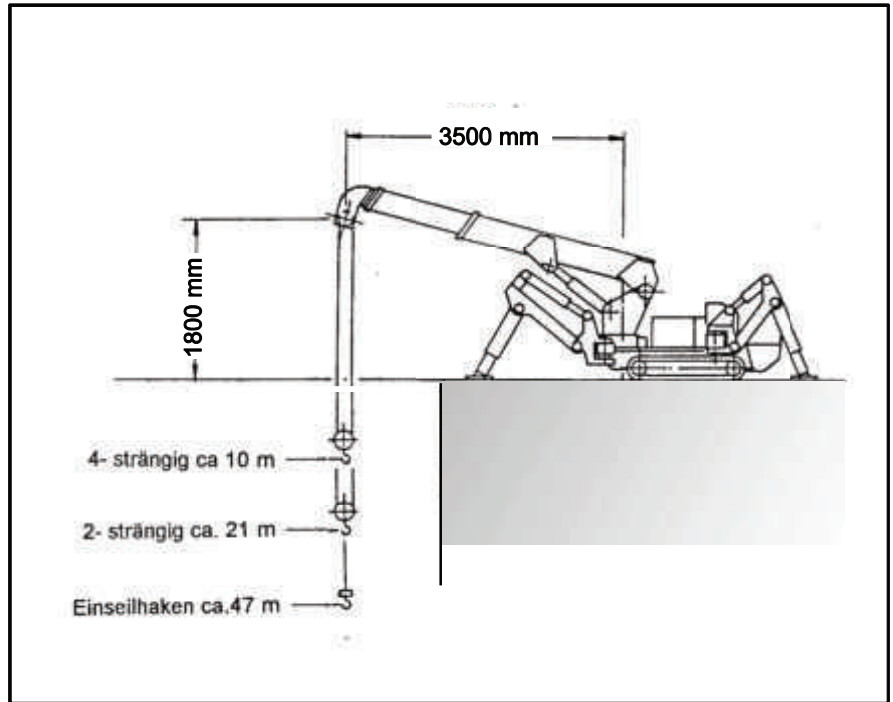
Maße (mm)

B-345

Arbeitseinsätze Symbole



**Arbeiten in großen Höhen
und Tiefen**
max. Abstützung / 360°



Symbole



Teleskopausleger



Hakenflasche



Montagespitze /
Spitzenausleger



Abstützung



Arbeitsbereich



Arbeitsradius



Hakenflaschengewichte

Einseilhaken	18 kg
Hakenflasche 2-rollig	33 kg

Copyright-Informationen
Alle Rechte vorbehalten
Kein Teil dieser Dokumentation darf ohne
vorherige schriftliche Genehmigung von
UNIC & Mobile Cranes Körner GmbH kopiert,
reproduziert oder in eine andere
Sprache übersetzt werden.

Anmerkungen zu den Tragfähigkeiten:
Tragfähigkeiten entsprechen DIN 15019.2
(Prüflast = 1,25 x Hublast + 0,1 x Kopf-
gewicht). Das Gewicht der Unterflaschen, so-
wie die Lastaufnahmemittel, sind Bestand-
teile der Last und sind von den Tragfähig-
keitsangaben abzuziehen.

Für die Richtigkeit der Angaben in dem vorliegenden Prospekt kann grundsätzlich keine Gewähr übernommen werden