

# URW-7035

(0,98t x 6,44m)

## KOMPAKTER WÜRFELKRAN



**UNIC**  
CRANES EUROPE

- Gesamtbreite 1,5m
- max. Arbeitsbereich 13,99m
- Dieselbetriebener, optionaler elektrischer Doppelkraftstoff
- Multi-variable Abstützung
- Einzigartiger 3-teiliger Derrickauleger und 5-teiliger Klappausleger
- LMB mit hoch-aufblühendem Farbbildschirm
- Intelligentes Sprachwarnsystem
- Funkfernbedienung mit digitaler Lastenanzeige Standard
- Computerüberwachte Drehzahlsteuerung (umweltfreundlich und sparsam)

max. Traglast 0,98 t x 6,44 m

max. Auslegerlänge 12,42 m

max. Hubhöhe 21,17 m



Gewicht 8650kg



Der Cube Crane ist der fortschrittlichste Minikran der Welt, der über einen dreiteiligen Derrickauleger verfügt, der es ermöglicht, ihn in einem Winkel von 85°, 90° und 95° einzustellen, was ihn extrem vielseitig für einige der am stärksten eingeschränkten Zugänge und beengten Verhältnisse Hebeprojekte.

Der Cube Crane profitiert von innovativen Auslegerkonfigurationen mit mehreren Positionen, die es diesem Miniaturkran ermöglichen, auf der Baustelle sicher um Hindernisse herum zu arbeiten und zu operieren. Dieser kompakte Kran verfügt über ein Sicherheitslastanzeigesystem mit einem Überwindungsalarm und einem intelligenten Sprachwarnsystem für optimale Sicherheit während des Hebevorgangs. Das Upgrade auf die Funkfernbedienung mit Bi-Achsen-Joysticks und Feedback-Display versorgt den Bediener mit allen erforderlichen Informationen.

Mit fast einer Tonne Hubkapazität profitiert diese Minimaschine auch von einer Hubhöhe von 21,1 Metern und einer horizontalen Reichweite, die einen maximalen Arbeitsradius von 13,99 m ergibt. Dieser kompakte Kran kann dank seiner Fähigkeit, den Ausleger während der Fahrt zum Installationsort neu zu positionieren, problemlos um Ecken bewegt werden.

### ZUSATZFUNKTIONEN

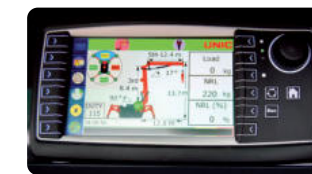
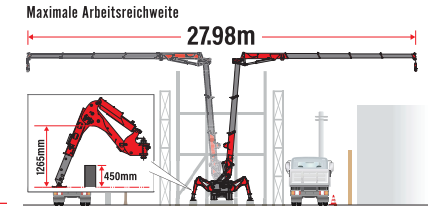
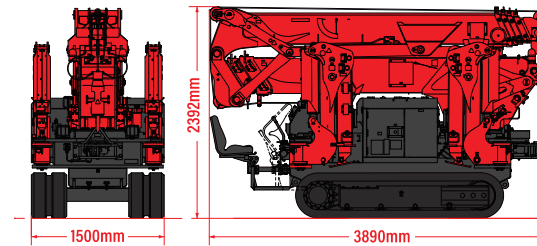


Funkfernsteuerung

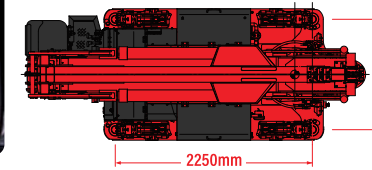


Hochauflösende LMB

### ABMESSUNGEN



Hochauflösende LMB



### KRANSPEZIFIKATIONEN

Traglast	max.	0,98t x 6,44m
Arbeitsbereich	max.	13,99m
Hakenhöhe	ca.	21,17m
Seillänge	max.	8mm x 44m
Abmessungen	in Fahrposition:	3890mm (l) x 1500mm (w) x 2392mm (h)
Gewicht	ca.	8650kg
Bodendrücke	auf Anfrage verfügbar	
Hakengeschwindigkeit	ca.	38,4 (53,8) m/min bei 4-Lagen
Hauptboom	Auslegerlänge:	3,58 - 8,43m
	Teleskopgeschwindigkeit:	4,85m / 29 Sekunden
	Auslegertyp:	3 Stufen, voll hydraulisch ausfahrbar, sechseckige Kastenform
Klappbarer Ausleger	Auslegerlänge:	3,66 - 12,42 m
	Teleskopgeschwindigkeit:	8,76m / 23 Sekunden
	Auslegertyp:	5 Stufen, voll hydraulisch ausfahrbar, sechseckige Kastenform
Drehgeschwindigkeit	ca.	360° (unbegrenzt) 2,5min U/Min
Antriebssystem	Antrieb:	hydrostatisch, 2 Geschwindigkeiten, stufenlos vorwärts u. rückwärts
	Fahrgeschwindigkeit:	0 - 2,5 km / h
	Steigfähigkeit:	± 15° (vertikale) 15° (schräge)
	Raupenbodenlänge:	1840 mm
	Raupenbodendruck:	56,6 kPa (0,58 kg / cm <sup>2</sup> )
	Raupenbreite:	400 mm
Motor	Hersteller	Kubota
	Treibstoff	diesel (dual Elektroantrieb optional)
	max. Leistung	18,5 kW / 2200 rpm
	Anlasser	Elektrisch
	Tankvolumen	65 liters
Elektromotor	power:	75 kW
	voltage:	400 V AC 50 / 60 hz
Standardausrüstung	Lastmomentbegrenzer, Bedienung per Funkfernsteuerung mit digitaler Lastenanzeige, Überlastalarm, computer überwachtes intelligentes Sprach-Warnsystem, multifunktionale Bedienung per Funkfernsteuerung, intelligente computerüberwachte Drehzahlsteuerung, automatische Hakensicherung, Überlastwarnlampe inkl. Lampen, Arbeitsbereichsbeschränkung, Vorwärtsgerechte Kamera	
Zusatz-ausrüstung	dual Elektroantrieb (400 V), nicht markierenden Antriebsketten	



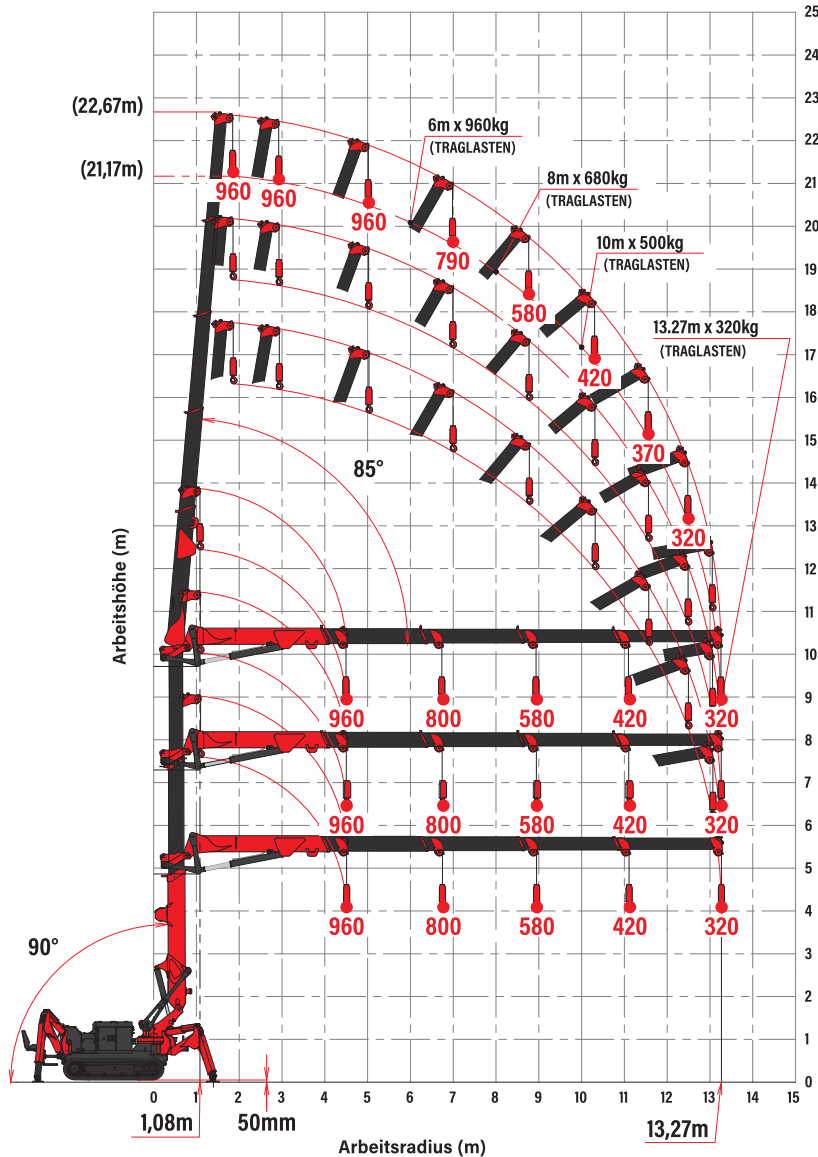
### EINZIGARTIGES ARBEITSMERKMAL DES WÜRFELKRANS





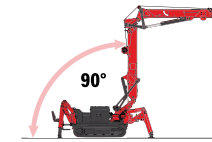
Datenblatt

### URW-7035 ARBEITSBEREICH - WINKEL DES DERRICKAUSLEGERS 90°



### URW-7035 TRAGLASTEN

#### Winkel des Derrickaulegers 90°



		1 <sup>st</sup> , 2 <sup>nd</sup> + 3 <sup>rd</sup> AUSLEGERABSCHNITTE VERLÄNGERT							
Arbeitsradius	m	up to 2,5	3,0	3,5	4,0	4,5	5,0	6,0	6,75
Abstützung	Maximale Länge	kg	960	960	960	960	960	960	800
	Mittlere Länge	kg	960	960	960	960	850	660	590
	Minimale Länge	kg	960	960	830	720	620	530	330

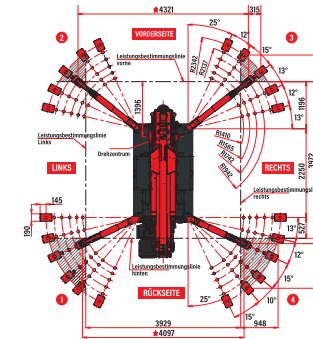
		1 <sup>st</sup> , 2 <sup>nd</sup> + 3 <sup>rd</sup> + 4 <sup>th</sup> AUSLEGERABSCHNITTE VERLÄNGERT										
Arbeitsradius	m	up to 2,5	3,0	3,5	4,0	4,5	5,0	5,5	6,0	7,0	8,0	8,95
Abstützung	Maximale Länge	kg	960	960	960	960	960	960	960	790	680	580
	Mittlere Länge	kg	960	960	960	960	850	760	680	560	460	380
	Minimale Länge	kg	960	960	830	720	620	530	460	390	310	200

		1 <sup>st</sup> , 2 <sup>nd</sup> , 3 <sup>rd</sup> , 4 <sup>th</sup> + 5 <sup>th</sup> AUSLEGERABSCHNITTE VERLÄNGERT										
Arbeitsradius	m	up to 3,0	4,0	5,0	6,0	7,0	8,0	9,0	10,0	11,0	12,0	13,27
Abstützung	Maximale Länge	kg	960	960	960	960	960	960	790	680	580	420
	Mittlere Länge	kg	960	960	960	960	850	680	560	460	380	280
	Minimale Länge	kg	960	960	720	620	530	390	310	240	190	140

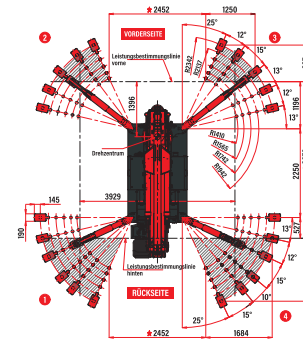
		1 <sup>st</sup> , 2 <sup>nd</sup> , 3 <sup>rd</sup> , 4 <sup>th</sup> + 5 <sup>th</sup> AUSLEGERABSCHNITTE VERLÄNGERT											
Arbeitsradius	m	up to 3,0	4,0	5,0	6,0	7,0	8,0	9,0	10,0	11,0	12,0	13,27	
Abstützung	Maximale Länge	kg	960	960	960	960	960	960	790	680	500	420	
	Mittlere Länge	kg	960	960	960	960	850	680	560	420	330	280	
	Minimale Länge	kg	960	720	530	390	310	240	190	160	120	-	

### ABSTÜTZPOSITIONEN

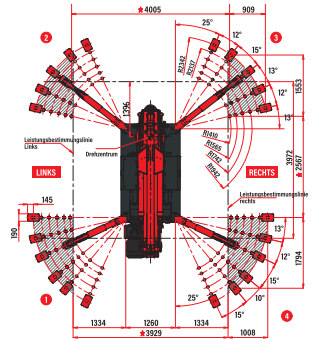
#### Maximale Leistung bei jedem Umfang



#### Maximale Performance Vorne & Hinten



#### Maximale Performance Links & Rechts

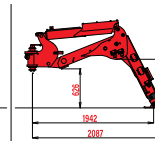
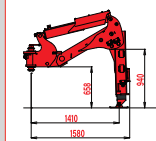


Hinweis: Die Ausleger müssen in den schattierten Bereich ausgefahren werden, um die maximale Leistung zu erzielen. \* ist die minimale Verlängerung, wenn der Kran seine maximale Leistung erbringen kann.

#### Auslegerabmessungen - Innenbox 1

Äußerer Kasten kleiner Winkel

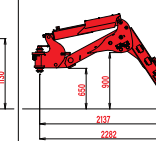
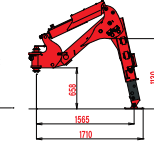
Äußenkasten großer Winkel



#### Auslegerabmessungen - Innenbox 2

Äußerer Kasten kleiner Winkel

Äußenkasten großer Winkel



#### Auslegerabmessungen - Innenbox 3

Äußerer Kasten kleiner Winkel

Äußenkasten großer Winkel

