

SPECIFICHE TECNICHE Technical specification

Portata massima al gancio principale Main hook max capacity	7500 kg
Raggio di sterzata Steering radius	2960 mm
Peso gru (circa) Weight (about)	6800 kg
Braccio telescopico Telescopic boom	Completamente idraulico, braccio base, 2 prolunghe. Full hydraulic, 3 sections, box boom
Tipo di sterzata Steering	Idraulica su ponte posteriore Rear hydraulic steering
Gomme Tyres	2 posteriori 23 x 9-10 e 2 anteriori super elastiche 27 x 10-12 2 solid rear 23 x 9-10, 2 solid front 27 x 10-12
Tipo di trazione Drive system	Anteriore bimotores (2 motori) con contro rotazione comandata da controllo elettronico AC (corrente alternata) Front with 2 motors on front axles, with counter rotation operated by high performance AC electronic controllers
Freni Brakes	A disco su asse anteriore (a richiesta su asse posteriore) Disk brakes on front axle (on demand on rear axle)
Versione elettrica Electrical version	Standard AC (corrente alternata) Standard AC
Motori trazione Drive motors	8 kW - AC x 2 (8 kW semiasse ant. dx + 8 kW semiasse ant. sx) 8 kW x 2 (8 kW right front axle + 8 kW left front axle)
Batterie Power source	48V - 640 Ah
Versione Diesel - idrostatica Diesel/hydrostatic version	Su richiesta On demand

Limitatore di carico con display, distributore idraulico proporzionale controllato da joystick, allarme di retromarcia, sedile con sensore uomo presente e cinture di sicurezza

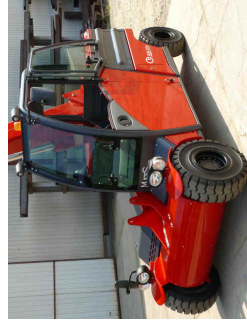
Equipaggiamento di serie
Standard equipment

Digital safe load indicator with display, joystick controlled proportional distributor, reversing alarm, seat sensor and seatbelt, worklight

Gancio supplementare, falconcini, argano, forche, cestello (su versione Multis), gomme antitraccia, radiocomando, altri su richiesta.

Equipaggiamento facoltativo
Optional equipment

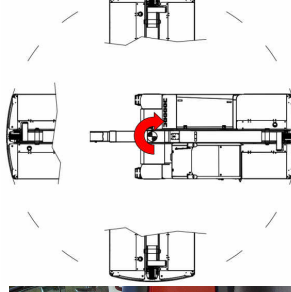
Searcher hook, jib, forks, operator platform (Multis), low marking tyres, radio remote control. Other equipment available



**gru semovente elettrica
electric pick and carry crane**



trazione anteriore bimotores con contro rotazione e sterzata totale



front wheel drive with 2 motors and counter rotation - total steering

