

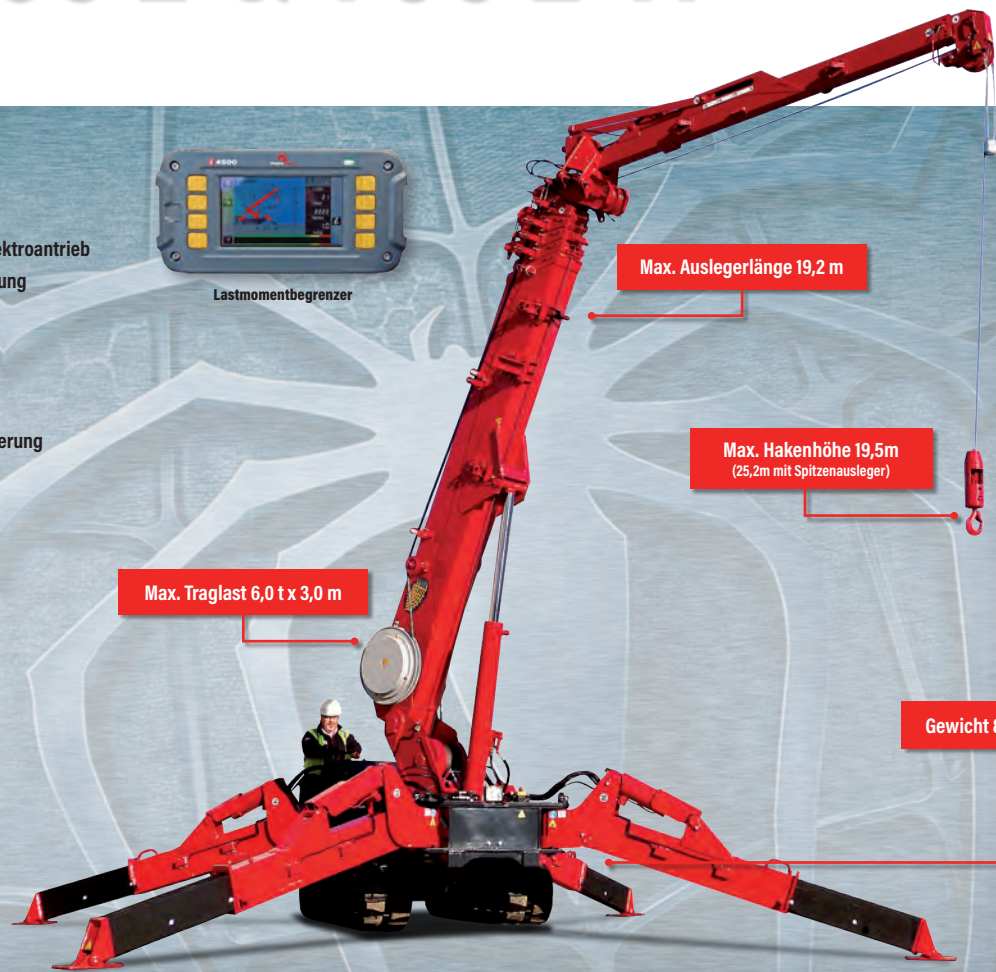
URW-706-2 & 706-2-VF

(6,0t x 3,0m)

- Gesamtbreite 1,67 m
- max. Arbeitsbereich 18,6 m
- Dieselantrieb, optional Elektro
- Keine Fahrzeugverlängerung mit Elektroantrieb
- Bedienerüberwachte Abstützsteuerung
- Intelligentes Sprachwarnsystem
- Funkfernsteuerung Standard
- Arbeitsbereichsbegrenzung
- Drehbereichsbegrenzung (optional)
- Computerüberwachte Drehzahlsteuerung (umweltfreundlich u. sparsam)



Lastmomentbegrenzer



Max. Auslegerlänge 19,2 m

Max. Hakenhöhe 19,5m
(25,2m mit Spitzenausleger)

Max. Traglast 6,0 t x 3,0 m

Gewicht 8220 - 8670 kg



Mit der Fähigkeit, bis zu 6 Tonnen zu heben, die URW 706-2 kann bis zu einer maximalen Hakenhöhe von 25,9 Meter einzusätzliches Heben 3 Meter mehr als das Standardmodell. Dieser zusätzliche hydraulische Sucherhaken macht ihn zu einer wirklich vielseitigen Maschine und bietet zusätzliche Reichweite für knifflige Hebearbeiten. Die UNIC URW-706-2 kann vom Fahrersitz oder von einer voll funktionsfähigen Funkfernsteuerung zur präzisen Platzierung von Lasten gesteuert werden. Digitales Feedback und Datenprotokollierung sind bei Bedarf auch als Extras verfügbar.

FUNKFERNSTEUERUNGEN



Standard Funkfernsteuerung



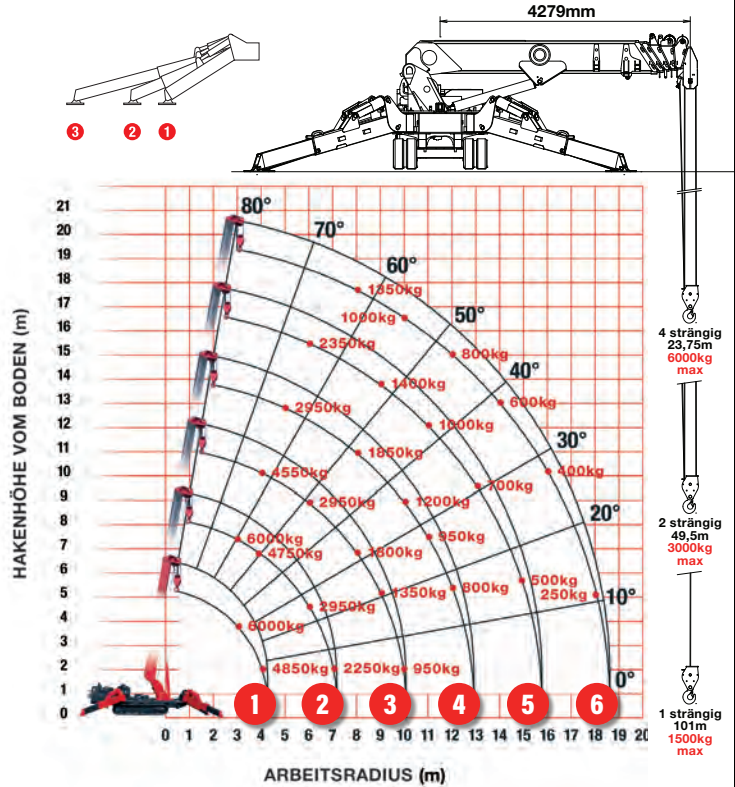
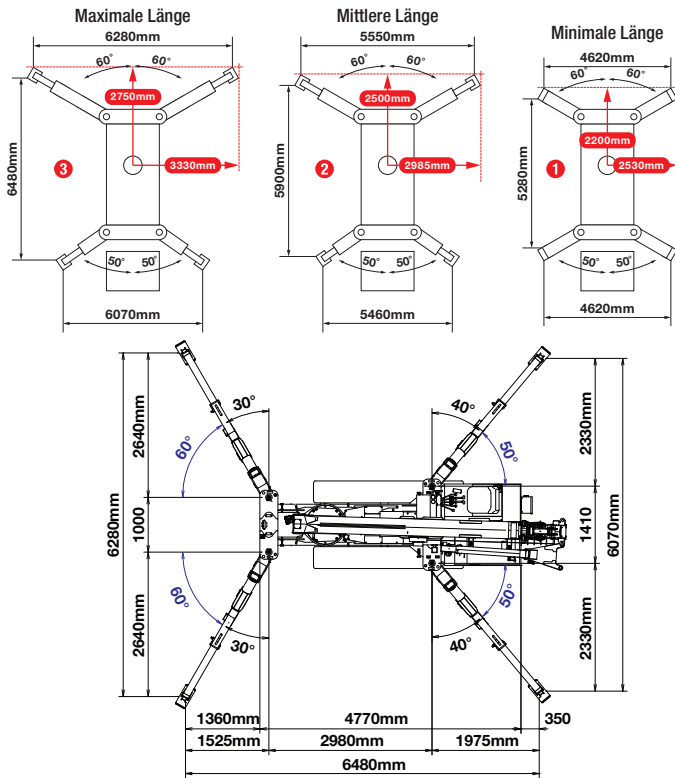
Optional Funkfernsteuerung mit digitaler Lastenanzeige

KRANSPEZIFIKATIONEN

Traglast	max.	6,0 t x 3,0 m
Arbeitsbereich	max.	18,6 m
Hakenhöhe	max.	19,5 m (25,2 m mit Hydraulischen Spitzenausleger, 25,9m mit Wirbelhaken)
Seillänge	max.	23,75 m (4 strängig), 49,5 m (2 strängig), 101 m (1 strängig)
Abmessungen	in Fahrposition	5610 mm (l) x 1670 mm (w) x 2185 mm (h)
Gewicht	ohne Last	8220 kg + 150 kg (8370 kg mit Elektroantrieb) + 300kg (8670 kg mit Wirbelhaken und Spitzenausleger)
Bodendrucke		verfügbar auf Anfrage
Hakengeschwindigkeit	ca.	11m / min (mit 5 Lagen, 4 strängig)
Teleskopsystem	Auslegerlänge Teleskopgeschwindigkeit Auslegertyp	4,80 - 19,20 m 14,4m / 52 Sekunden 6 Stufen, hydraulisch ausfahrbar, Teleskopausleger in sechseckiger Kastenform
Hub- und Senkgeschwindigkeit	ca.	0 - 80° / 16,0 Sekunden
Drehgeschwindigkeit	ca.	360° (unbeschränkt) 2,5min U/Min
Antriebssystem	Antrieb Fahrgeschwindigkeit Steigfähigkeit Raupenbodenlänge Raupenbodendruck Raupenbreite	hydrostatisch, 2 Geschwindigkeiten, stufenlos vor- und rückwärts 0 - 2,9 km / h ± 20° (vertikale), 20° (schräge) 2240 mm 43,1 kPa (0,44 kg / cm ²) 400 mm
Motor	Hersteller Treibstoff max. Leistung Anlasser Tankvolumen	Kubota Dieselantrieb, optional Elektro 18,5 kW / 2200 min U/Min Elektrisch 74 Liter
Elektromotor	Leistung Volt	75 kW 400 v AC 50 / 60 hz
Standardausrüstung		2-rollige Hakenflasche, Lastmomentbegrenzer, Funkfernsteuerung, Überlastalarm, computerüberwachtes intelligentes Sprachwarnsystem, multifunktionelle Bedienung per Funkfernsteuerung, intelligente computerüberwachte Drehzahlsteuerung, automatische Hakensicherung, Überlastwarnlampe, Arbeitsbereichsbegrenzung schwarze Gummiantriebsketten
Zusatz-ausrüstung		1-rollige Hakenflasche, Einseilhaken, Elektroantrieb (400 V), nicht markierenden Antriebsketten, Drehbereichsbegrenzung, Wirbelhaken mit max. 800 kg Tragkraft, Spitzenausleger 2,1 bis 3,1 m mit Kopffrolle max. Tragkraft 800 kg, Funkfernsteuerung mit digitaler Lastenanzeige, Datenprotokoll, nach vorne gerichtete Kamera, Option mit variablem Fußabdruck

MINI-SPINNENKRAN

TRAGLASTEN UND ABSTÜTZPOSITIONEN



ERSTE STUFE AUSGEFAHREN 4,8 m AUSLEGERLÄNGE

Arbeitsradius	m	bis 2,7	3,0	3,5	4,0	4,3
Abstützung Maximale Länge	kg	6000	6000	5450	4850	3950
Mittlere Länge	kg	6000	6000	5450	4850	3950
Minimale Länge	kg	6000	6000	5450	4550	3750

ZWEITE STUFE AUSGEFAHREN 4,8 - 7,7 m AUSLEGERLÄNGE

Arbeitsradius	m	bis 2,0	3,0	3,5	4,0	5,0	6,0	7,0	7,2
Abstützung Maximale Länge	kg	6000	6000	5350	4750	3750	2950	2250	2000
Mittlere Länge	kg	6000	6000	5350	4750	3750	2450	1700	1550
Minimale Länge	kg	6000	6000	5350	4650	2550	1650	1150	1050

DRITTE STUFE AUSGEFAHREN 7,7 - 10,6 m AUSLEGERLÄNGE

Arbeitsradius	m	bis 2,7	4,0	5,0	6,0	7,0	8,0	9,0	10,0	10,1
Abstützung Maximale Länge	kg	4550	4550	3650	2950	2400	1800	1350	950	950
Mittlere Länge	kg	4550	4550	3650	2550	1750	1300	950	700	700
Minimale Länge	kg	4550	4550	2650	1700	1200	850	650	450	400

VIERTE STUFE AUSGEFAHREN 10,6 - 13,5 m AUSLEGERLÄNGE

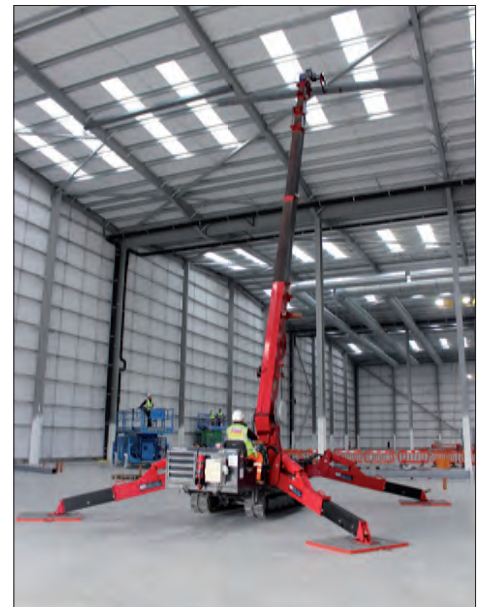
Arbeitsradius	m	bis 5,0	6,0	7,0	8,0	9,0	10,0	11,0	12,0	12,9
Abstützung Maximale Länge	kg	2950	2550	2150	1850	1500	1200	950	800	450
Mittlere Länge	kg	2950	2550	1850	1400	1100	850	650	550	400
Minimale Länge	kg	2750	1850	1300	1000	750	550	430	330	240

FÜNFTE STUFE AUSGEFAHREN 13,5 - 16,3 m AUSLEGERLÄNGE

Arbeitsradius	m	bis 6,0	8,0	9,0	10,0	11,0	12,0	13,0	14,0	15,0	15,8
Abstützung Maximale Länge	kg	2350	1700	1400	1200	1000	850	700	600	500	400
Mittlere Länge	kg	2350	1500	1150	950	750	600	500	400	300	250
Minimale Länge	kg	1950	1050	800	650	500	400	300	230	170	130

SECHSTE STUFE AUSGEFAHREN 16,3 - 19,2 m AUSLEGERLÄNGE

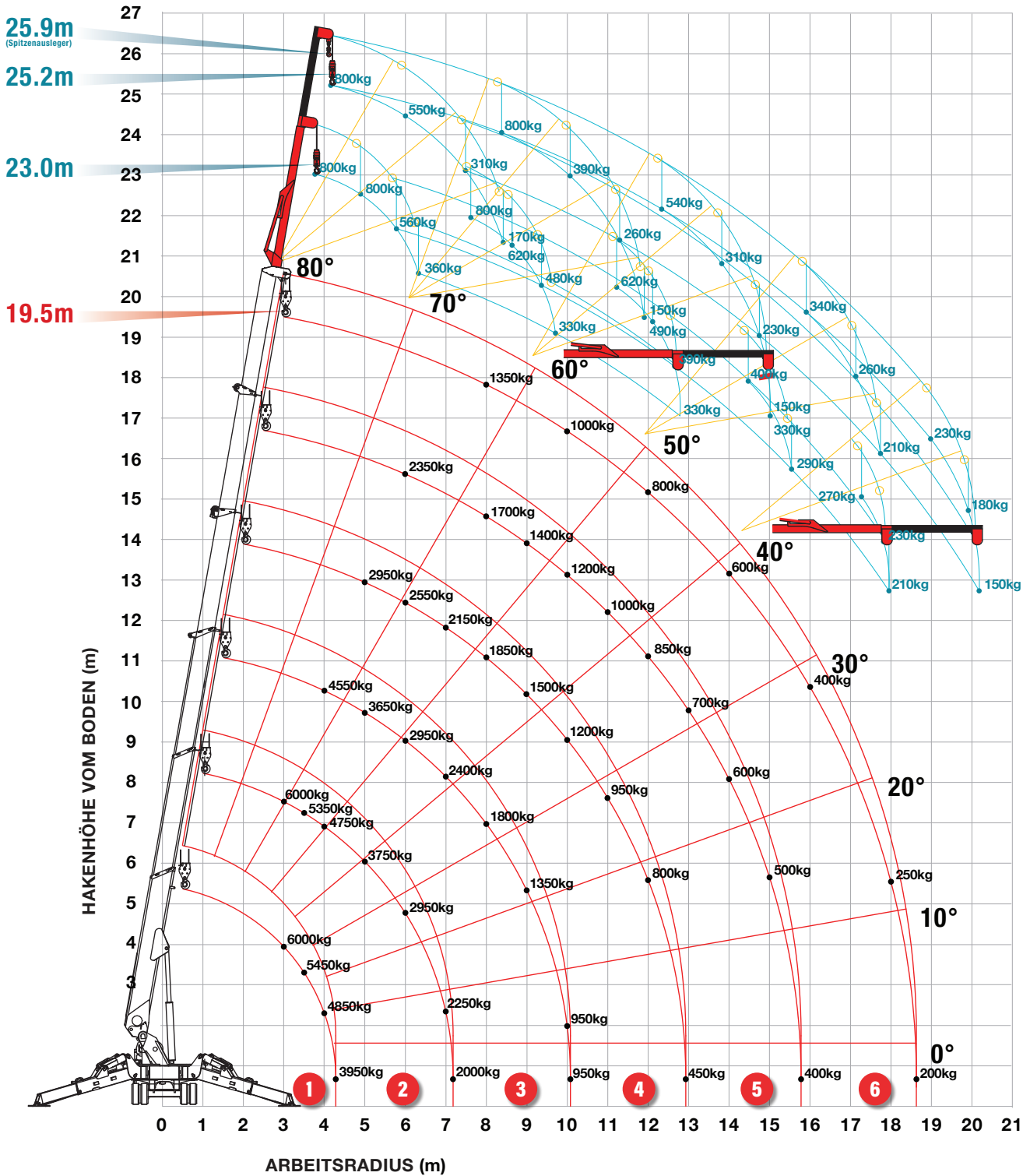
Arbeitsradius	m	bis 8,0	10,0	12,0	14,0	16,0	18,0	18,6
Abstützung Maximale Länge	kg	1350	1000	800	600	400	250	200
Mittlere Länge	kg	1350	1000	650	450	300	200	150
Minimale Länge	kg	1100	700	450	280	170	90	60



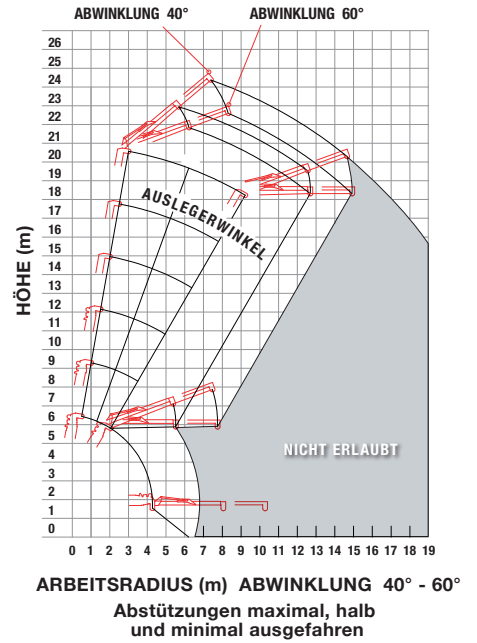
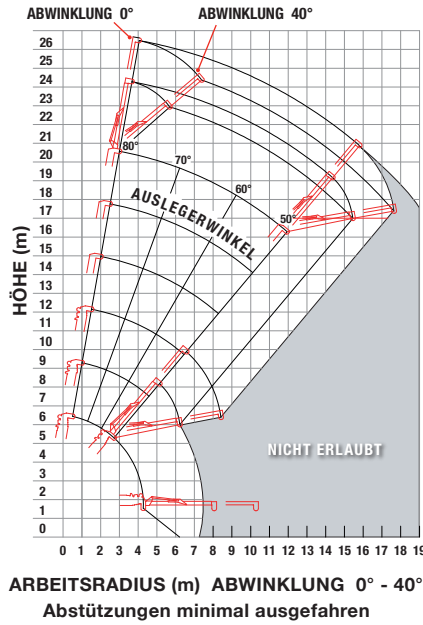
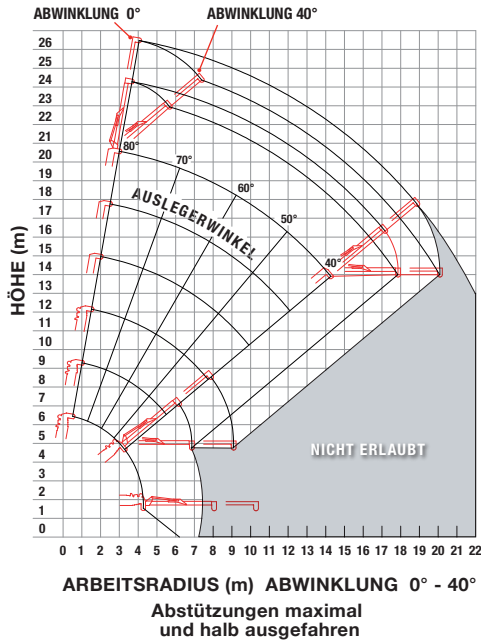
URW-706-2 & 706-2-VF

(6,0t x 3,0m)

ARBEITSBEREICH



ARBEITSBEREICH SPITZENAUSLEGER



Anmerkung: Die angegebenen Werte basieren auf einem Zustand ohne Lastaufnahme und Hebelmittel und berücksichtigen nicht die Auslegerverbiegung.

TRAGLASTEN (kg) SPITZENAUSLEGER MAXIMALE ABSTÜTZUNG

AUSLEGER- WINKEL	SPITZENAUSLEGER 1 (3,77m) - DIE NEIGUNGSWINKEL				SPITZENAUSLEGER 1 & 2 (6,0m) - DIE NEIGUNGSWINKEL			
	0°	20°	40°	60°	0°	20°	40°	60°
80°	800	800	560	360	800	550	310	170
70°	800	620	480	330	800	390	260	150
60°	620	490	390	330	540	310	230	150
50°	400	330	290		340	260	210	
40°	270	230	210		230	180	150	
30°	NICHT ERLAUBT				NICHT ERLAUBT			

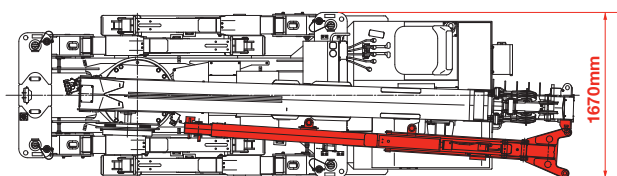
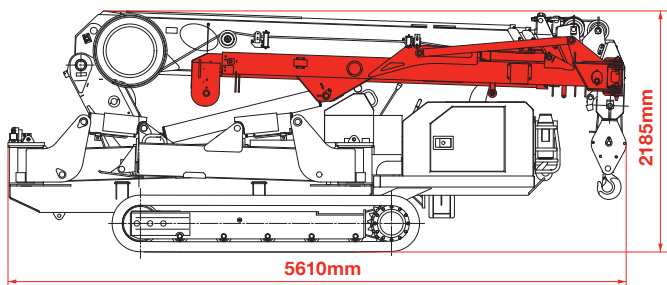
TRAGLASTEN (kg) SPITZENAUSLEGER HALB ABSTÜTZUNG

AUSLEGER- WINKEL	SPITZENAUSLEGER 1 (3,77m) - DIE NEIGUNGSWINKEL				SPITZENAUSLEGER 1 & 2 (6,0m) - DIE NEIGUNGSWINKEL			
	0°	20°	40°	60°	0°	20°	40°	60°
80°	800	800	560	360	800	550	310	170
70°	800	620	480	330	800	390	260	150
60°	620	490	390	330	540	310	230	150
50°	350	310	290		300	260	210	
40°	180	170	160		160	130	120	
30°	NICHT ERLAUBT				NICHT ERLAUBT			

TRAGLASTEN (kg) SPITZENAUSLEGER MINIMAL ABSTÜTZUNG

AUSLEGER- WINKEL	SPITZENAUSLEGER 1 (3,77m) - DIE NEIGUNGSWINKEL				SPITZENAUSLEGER 1 & 2 (6,0m) - DIE NEIGUNGSWINKEL			
	0°	20°	40°	60°	0°	20°	40°	60°
80°	800	800	560	360	800	550	310	170
70°	800	620	480	330	800	390	260	150
60°	470	410	390	330	430	310	230	150
50°	200	190	180		180	160	150	
40°	NICHT ERLAUBT				NICHT ERLAUBT			
30°	NICHT ERLAUBT				NICHT ERLAUBT			

ABMESSUNGEN



Traglast	800kg (max)
Länge	3770-6000mm
Gesamtgewicht	480kg
Abwinklung	0°, 20°, 40°, 60°